

1. LISTE DES ANNEXES

<b>ORIENTATION 1 ENGAGER UNE DEMARCHE D'OBSERVATION ET DE REPRESENTATION EMPLOI/FORMATION</b>	
Annexe 1	PARTICIPATION DE LA RR AUX JOURNEES RR
Annexe 2	PARTENARIAT REGULIER AVEC UNIFORMATION
Annexe 3	UNIFORMATION ET RR - REUNIONS D'INFORMATION SUR LES DISPOSITIFS D'AIDES A LA FORMATION (power coconstruit et diffusé en visio)
Annexe 4	UNIFORMATION - REUNIONS D'INFORMATION COLLECTIVES SUR LES DISPOSITIFS D'AIDE A LA FORMATION EN PRESENTIEL ET PARTICIPATIVES
Annexe 5	COMITE DE PILOTAGE SDSF - ZOOM SUR LES METIERS DE LA PETITE ENFANCE EN TENSION - INTERVENTION DE LA REFERENTE DE LA BRANCHE EN REGION AVEC DES ADHERENTS
Annexe 6	REUNIONS SUR LES METIERS EN TENSION
Annexe 7	LES METIERS EN TENSION AU SEIN DES CENTRES SOCIAUX
Annexe 8	PROJET « AMBASSADEURS METIERS » EXPERIMENTE EN BOURGOGNE FRANCHE COMTE AVEC UNIFORMATION ET DES ADHERENTS
Annexe 9	ECHANGES AVEC D'AUTRES RR REGULIERS
Annexe 10	ENQUETE ANNUELLE DE BESOINS EN FORMATION AUPRES DES ADHERENTS DE BOURGOGNE FRANCHE COMTE
<b>ORIENTATION 2 FACILITER ET FAVORISER L'ACCES A LA FORMATION ET A LA QUALIFICATION EN REFERENCE AUX OBJECTIFS DEFINIS DANS L'ACCORD FORMATION</b>	
Annexe 11	ACCOMPAGNEMENT D'ADHERENTS INDIVIDUALISE SUR DES PROJETS FORMATION ET LORS DE BLOCAGE DE DOSSIERS
Annexe 12	ACCOMPAGNEMENT DES ANALYSES DE LA PRATIQUE
Annexe 13	REUNIONS D'INFORMATION COLLECTIVES <ul style="list-style-type: none"> <li>- REUNIONS D'INFORMATION COLLECTIVES</li> <li>- LES AIDES DE L'AGEFIPH POUR L'EMPLOI DE SALARIES PORTEURS DE HANDICAP. OUVERTURE DU DESJEPS CREE EN NIEVRE</li> </ul>
Annexe 14	L'ATTRACTIVITE DES METIERS DANS LES CENTRES SOCIAUX DE LA BRANCHE ALISFA - SEMINAIRE DES 8 ET 9 JUIN 2023 DANS LEQUEL LA RR EST INTERVENUE AVEC UNIFORMATION ET LES PARTENAIRES EMPLOI FORMATION
Annexe 15	PROJETS DE FORMATIONS ACCOMPAGNES PAR LA RR EN ACT
Annexe 16	FORMATIONS COLLECTIVES QUE LA RR A ACCOMPAGNEES POUR DES ADHERENTS CENTRES SOCIAUX
Annexe 17	FORMATIONS COLLECTIVES QUE LA RR A ACCOMPAGNEES POUR DES ADHERENTS PETITES ENFANCE
Annexe 18	5 GROUPES DE TRAVAIL « LES METIERS EN TENSION »

ORIENTATION 3 PROMOUVOIR L'EMPLOI DANS LA BRANCHE EN DEVELOPPANT DES PARTENARIATS	
Annexe 19	DEJEPS CREE EN NIEVRE SUITE AUX GROUPES DE TRAVAIL DE LA RR SUR LES METIERS EN TENSION « ANIMATEURS DANS LES CENTRES SOCIAUX »  DESJEPS CREE EN NIEVRE SUITE AUX GROUPES DE TRAVAIL DE LA RR SUR LES METIERS EN TENSION « DIRECTIONS DES CENTRES SOCIAUX »
Annexe 20	ACCORD DE FORMATION D'UN DESJEPS DELOCALISE EN NIEVRE (GROUPE DE TRAVAIL METIER EN TENSION « DIRECTION DE CENTRES SOCIAUX »)
Annexe 21	REUNION BILAN DU DEJEPS, CREE EN NIEVRE, AVEC LES CEMEA BOURGOGNE FRANCHE COMTE
Annexe 22	NOUVEAU SITE CPNEF/ALISFA PRESENTE PAR LA RR AUX ADHERENTS EN DECEMBRE 2023
Annexe 23	REUNION PARTENARIALE SUR LES METIERS EN TENSION AVEC LE CONSEIL REGIONAL BOURGOGNE FRANCHE COMTE, LA RR, L'UNION REGIONALE BOURGOGNE FRANCHE COMTE DES CENTRES SOCIAUX, LA FEDERATION DES CENTRES SOCIAUX DE LA NIEVRE ET DE COTE D'OR

## Annexe VII

### Outil d'évaluation de la mission : modèle du bilan annuel

# ORIENTATION 1

## ENGAGER UNE DEMARCHE D'OBSERVATION ET DE REPRESENTATION EMPLOI/FORMATION

### Annexe 1 - PARTICIPATION DE LA RR AUX JOURNEES RR

De : Analaura GAVINA <analaura.gavina@elisfa.fr>  
Date : lundi 27 mars 2023 à 18:02  
À : Angélique CLEMENT <referentregional.auvergne@gmail.com>, Axelle VILLENEUVE <r.aquitaine@gmail.com>, Catherine MILLELRI <referentregional.paca@gmail.com>, Céline INCONNU <referentregional.bourgogne@gmail.com>, Référent Régional BABIN <r.midi.pyrenees@gmail.com>, Clara CANIS <referentregional.bretagne@gmail.com>, Corinne MORELLI <r.iledefrance@gmail.com>, Corinne POTOT <corinne.potot@elisfa.fr>, Emilie CHOUTEAU <r.poitou.charentes@gmail.com>, Franck MOUIMONT <r.champagneardenos@gmail.com>, Marie LAWNICZAK <r.paysdeloire@gmail.com>, Audrey <referentregional.lorraine@gmail.com>, Mélanie ROUSSET <r.rhonealpes@gmail.com>, Paul SIMON <r.alsace@gmail.com>, Anne Sophie Sophie <r.languedocroussillon@gmail.com>, Sandrine LEURENT <referentregional.npd@gmail.com>, Valérie COMBLEZ <r.picardie@gmail.com>, Sébastien RIQUELME <sebastien.riquelme@elisfa.fr>, Analaura GAVINA <analaura.gavina@elisfa.fr>  
Objet : Journées RR 29 et 30 mars 2023 : Programme

Bonjour à toutes et à tous,

Dans le cadre des Journées RR des 29 et 30 mars 2023, nous vous prions de trouver en pièce-jointe, le programme.

A noter :

- Les RR qui participent à la réunion en distanciel seront dispensés du temps d'échanges du jeudi 30 mars après-midi,
- Si ces derniers ont des retours concernant les premières réunions de l'année, les dispositifs, les supports ou autre, n'hésitez pas à nous en faire part en amont par mail.

Nous nous tenons à votre disposition si besoin.

Bien cordialement,

 Ana Laura GAVINA pour le service technique de la CPNEF  
Chargée de communication et emploi formation  
CPNEF ALISFA - ELISFA  
18/22 avenue Eugène Thomas  
94276 La Kremlin Bicêtre cedex  
Tel : 01 58 46 13 45  
[www.cpnef.com](http://www.cpnef.com)

Afin de favoriser le traitement des demandes de remboursement par le service technique de la CPNEF, nous vous informons que les horaires de la permanence téléphonique seront exceptionnellement modifiés du 1<sup>er</sup> au 31 mars 2023. La permanence sera ainsi ouverte uniquement le mardi et le jeudi de 14h00 à 17h00.

### Annexe 2 - PARTENARIAT REGULIER AVEC UNIFORMATION

De : Garnier Anne <agarnier@uniformation.fr>  
Date : mercredi 10 mai 2023 à 11:39  
À : "INCONNU Céline (inconnu@fdcs58.fr)" <inconnu@fdcs58.fr>, "referentregional.bourgogne@gmail.com" <referentregional.bourgogne@gmail.com>  
Objet : Projet Ambassadeurs Métiers

Céline,

Je te remercie pour le relai de notre expérimentation.

Tu trouveras ci-joint les éléments de communication de notre projet Ambassadeurs.

Ci-dessous également un lien permettant de prendre connaissance de la plateforme immersion facilitée permettant de mettre en place des conventions de stages dématérialisées et d'apporter aux différentes structures une visibilité comme structure accueillante, suite à leur inscription.

[Accueil Immersion Facilitée - PM5MP: Immersion Facile \(beta.pouv.fr\)](#)



**La meilleure façon de faire émerger de nouveaux talents**

Avec Immersion Facilitée, trouvez un métier à tester, entrez en relation immédiatement avec une entreprise accueillante, remplissez une demande de convention et obtenez une réponse en temps record !

CANDIDAT	ENTREPRISE	PRESCRIPTEUR
 Vous êtes candidat pour une immersion	 Vous représentez une entreprise	 Vous êtes prescripteur

----- Message transféré -----

Sujet : feuille de route avec celine inconnu

Date : Thu, 14 Dec 2023 08:49:15 +0000

De : Leduc-Talpin Céline <cleductalpin@uniformation.fr>

Pour : INCONNU Céline <referentregional.bourgogne@gmail.com>, Garnier Anne <agarnier@uniformation.fr>

Projet feuille de route partenariat UNIF et ALISFA :

Projet festival des métiers sur dernière semaine de mai et première de juin

Réunion Microsoft Teams

Participez à partir de votre ordinateur, de votre application mobile ou de l'appareil de la salle

[Cliquez ici pour rejoindre la réunion](#)

ID de la réunion : 347 506 701 827

Code secret : EX95JK

[Télécharger Teams](#) | [Rejoindre sur le web](#)

Ou composer le numéro (audio seulement)

+33 1 70 99 53 63, 695973316# France, Paris

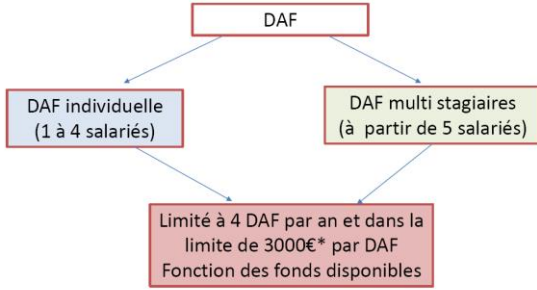
ID Conférence Téléphone : 695 973 316#

[Rechercher un numéro local](#) | [Réinitialiser le code confidentiel](#)

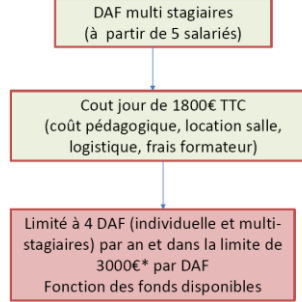
[Pour en savoir plus](#) | [Options de réunion](#)

Annexe 3 - UNIFORMATION ET RR – REUNIONS D'INFORMATION SUR LES DISPOSITIFS D'AIDES A LA FORMATION

**DAF pour les moins de 50**



**DAF multi stagiaires**



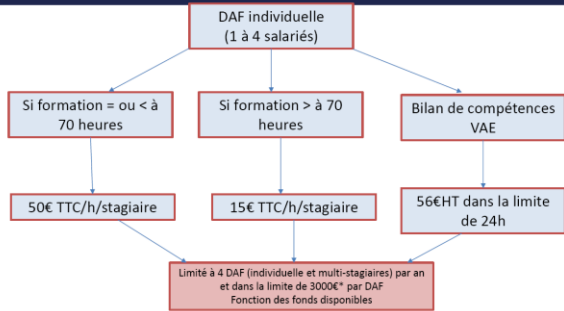
limite de 3000€\*: coût pédagogique + frais annexes



Pour les **moins de 11 salariés**: prise en charge forfaitaire de la **rémunération** (13€/h) (hors contrat aidés) et **si remplacement**



**DAF individuelles**



Pour les **moins de 11 salariés**: prise en charge forfaitaire de la **rémunération** (13€/h) (hors contrat aidés) et **si remplacement**



**Où retrouver les informations?**

[www.uniformalion.fr](http://www.uniformalion.fr)  
Menu  
entreprise



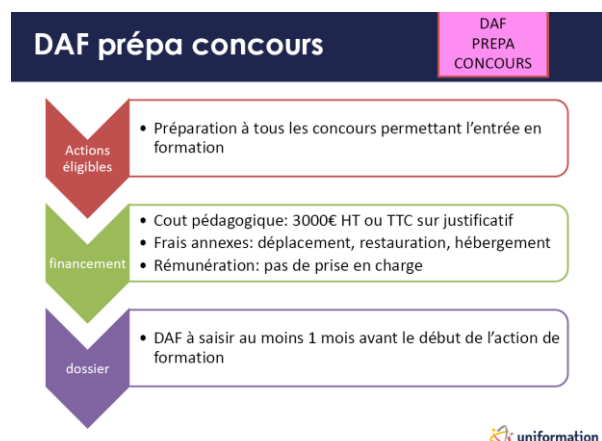
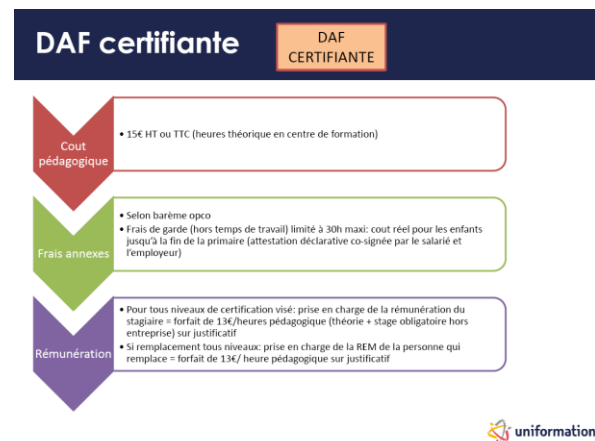
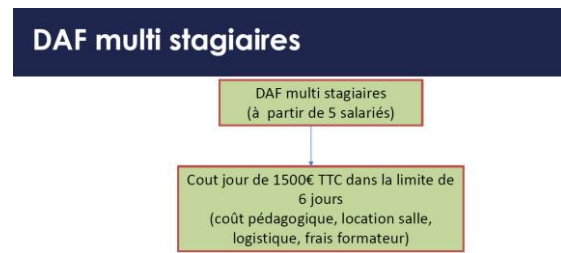
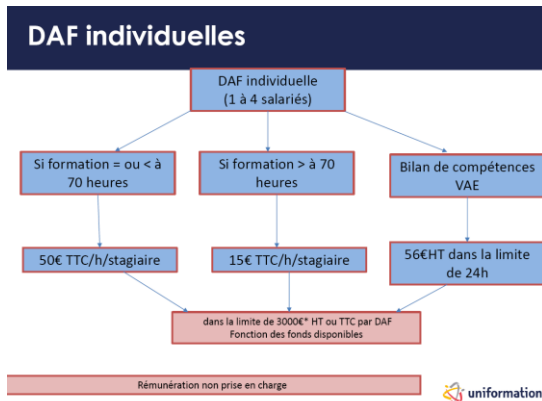
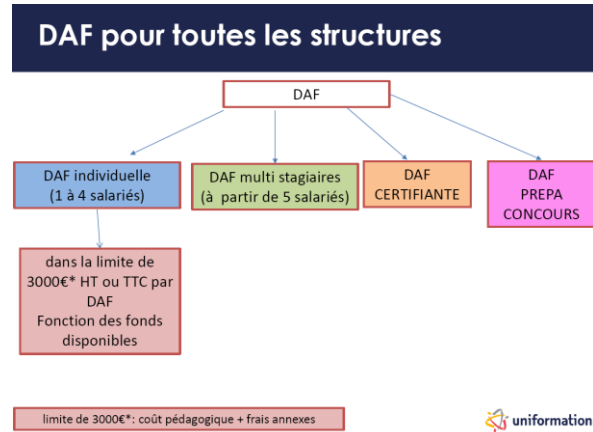
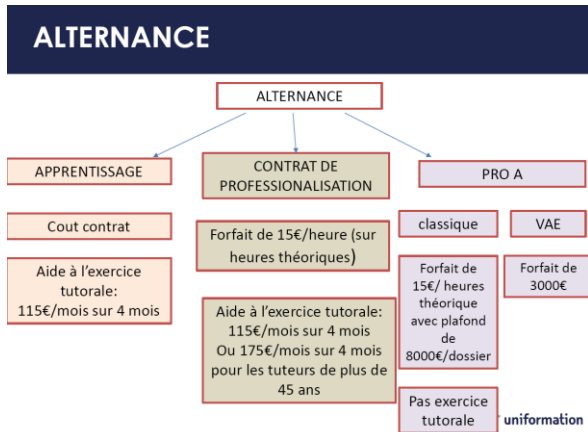
**Les frais annexes:**

Pour les frais annexes

<b>Repas</b>	<b>25 C</b>
<b>Hébergement</b>	<b>110 C</b>
<b>Déplacements</b>	<p><b>SNCF</b> : le remboursement s'effectue sur la base des frais réels (les justificatifs seront à fournir en cas de contrôle) dans la limite du barème fiscal 6 chevaux de la Direction générale des impôts dans le cadre de déplacements en train et autres types de moyens de transport facturés (bus, métro, tram, taxi, parking, ...).</p> <p><b>Avion</b> : le remboursement s'effectue sur la base d'un billet en classe économique. Pour les salariés qui résident dans les territoires d'Outre-mer, le remboursement des frais de déplacement en avion (base classe économique), est possible, seulement si aucune autre offre de formation identique n'existe localement.</p> <p><b>Voiture</b> : l'utilisation d'un véhicule personnel doit rester exceptionnelle et se limiter au cas où le train s'avérerait être un moyen de transport inadapté. Les frais kilométriques seront alors remboursés dans la limite du barème fiscal 6 chevaux de la Direction générale des impôts. Les péages sont remboursables dans le cadre des autres frais, au réel. Les justificatifs de péage seront éventuellement à présenter en cas de contrôle comme les billets SNCF.</p>

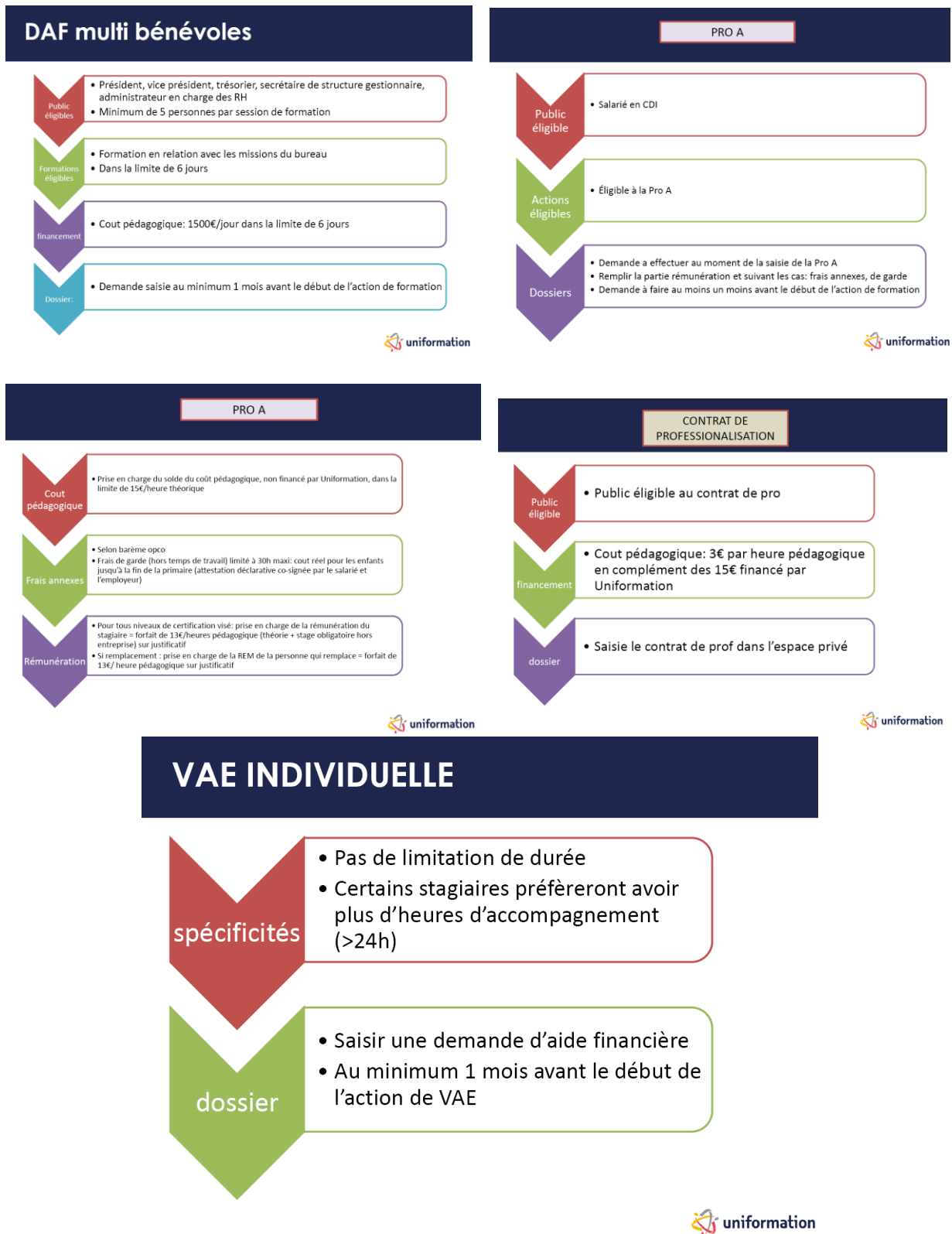
## Annexe VII

### Outil d'évaluation de la mission : modèle du bilan annuel



## Annexe VII

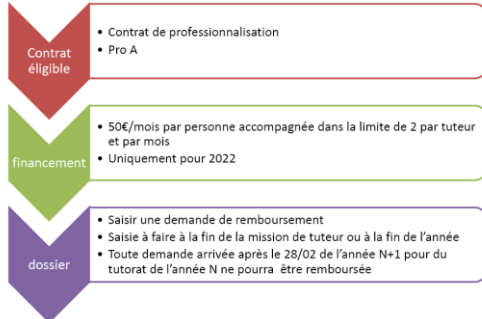
### Outil d'évaluation de la mission : modèle du bilan annuel



## Annexe VII

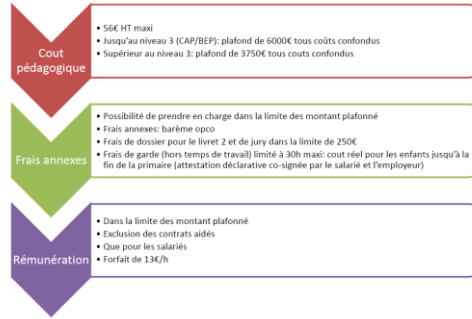
### Outil d'évaluation de la mission : modèle du bilan annuel

#### PRIME TUTEUR



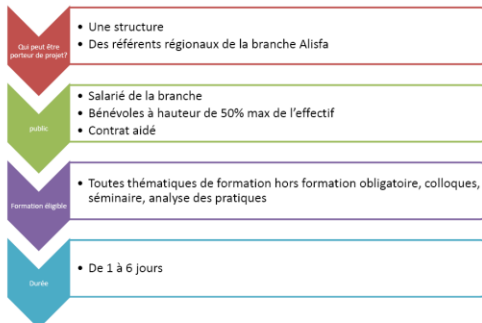
unifformation

#### VAE INDIVIDUELLE



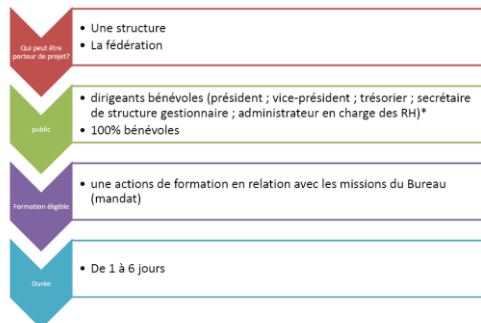
unifformation

#### ACTION COLLECTIVE TERRITORIALES



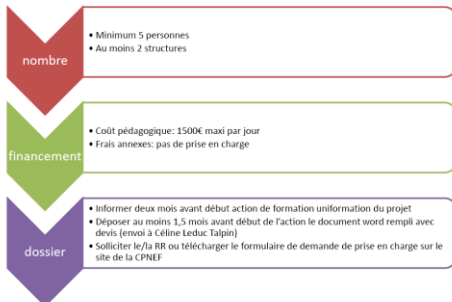
unifformation

#### ACTION COLLECTIVE BENEVOLES



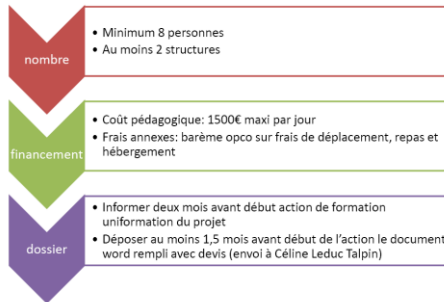
unifformation

#### ACTION COLLECTIVE TERRITORIALES



unifformation

#### ACTION COLLECTIVE TERRITORIALES



unifformation

Annexe 4 - UNIFORMATION – REUNIONS D'INFORMATION COLLECTIVES SUR LES DISPOSITIFS D'AIDE A LA FORMATION EN PRESENTIEL ET PARTICIPATIVES

**uniformation CPNEF**

Vous avez un ou des projets de formation pour votre équipe ou en inter-centres ?  
Découvrez les nouvelles possibilités de financement 2023 de la branche Alisfa et d'Uniformation

**NOUS VOUS INVITONS A  
LA REUNION ANNUELLE D'INFORMATION  
5 SEPTEMBRE 2023 A 9H30  
CAFE DE LA MARINE  
10 QUAI DE LA JONCTION  
58000 NEVERS**

9H30 À 12H - VOS PROJETS DE FORMATION ET LES FINANCEMENTS 2023 POUR LES RENDRE POSSIBLES  
12H - 14H - DEJEUNER SUR PLACE SUR INSCRIPTION

**animée par Céline LEDUC TALPIN, Conseillère UNIFORMATION et  
Céline INCONNU, Référente Régionale CPNEF Emploi/Formation**

INSCRIPTION OBLIGATOIRE PAR MAIL : [CONTACT@FDCSS8.FR](mailto:CONTACT@FDCSS8.FR)





**Annexe 5 - COMITE DE PILOTAGE SDSF – ZOOM SUR LES METIERS DE LA PETITE ENFANCE EN TENSION – INTERVENTION DE LA REFERENTE DE LA BRANCHE EN REGION AVEC DES ADHERENTS**



De : Zoe LENOIR 581 <[zoe.lenoir@caf58.caf.fr](mailto:zoe.lenoir@caf58.caf.fr)>

Envoyé : lundi 11 septembre 2023 13:38

À : [dive158\\_resp@ac-dijon.fr](mailto:dive158_resp@ac-dijon.fr); Sylvie Cantrel <[sylvie.cantrel@ville-pouguesleseaux.fr](mailto:sylvie.cantrel@ville-pouguesleseaux.fr)>; Nicolas Maulny <[maulny.nicolas@bourgogne.msa.fr](mailto:maulny.nicolas@bourgogne.msa.fr)>; sarah.grizard@nievre.gouv.fr; Renaud COUTELLE <[renaud.coutelle@nievre.gouv.fr](mailto:renaud.coutelle@nievre.gouv.fr)>; Mathieu TROTOT <[mathieu.trotot@nievre.fr](mailto:mathieu.trotot@nievre.fr)>; [cab582@ac-dijon.fr](mailto:cab582@ac-dijon.fr); Katarzyna Fouchez <[fouchez.katarzyna@bourgogne.msa.fr](mailto:fouchez.katarzyna@bourgogne.msa.fr)>; [fanny.dasilva@nievre.fr](mailto:fanny.dasilva@nievre.fr); MacBook-CI-2020 <[cinconnu@fdcs58.fr](mailto:cinconnu@fdcs58.fr)>; Marjorie Labelle <[labelle.marjorie@bourgogne.msa.fr](mailto:labelle.marjorie@bourgogne.msa.fr)>

Cc : Sabrina RENIER 581 <[sabrina.renier@caf58.caf.fr](mailto:sabrina.renier@caf58.caf.fr)>; DSDEN 58 - Cabinet - S FALCHI <[scabia58@ac-dijon.fr](mailto:scabia58@ac-dijon.fr)>; [florence.bonneau@nievre.fr](mailto:florence.bonneau@nievre.fr); [contact@fdcs58.fr](mailto:contact@fdcs58.fr); CAF58-BP-SecretariatDirection <[caf58-bp-secretariatdirection@caf58.caf.fr](mailto:caf58-bp-secretariatdirection@caf58.caf.fr)>

Objet : RE: Définition date Comité de pilotage du Sdsf - décembre 2023

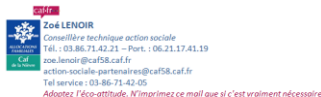
Bonjour,

Suite à vos différents retours, je vous confirme le **date du 05 décembre - 14h** pour la tenue du comité de pilotage du SDSF.

La réunion aura lieu au sein de la salle du CA de la CAF.

Nous reviendrons vers vous en amont de la rencontre avec une proposition d'ordre du jour.

Très cordialement,



**Annexe 6 - REUNIONS SUR LES METIERS EN TENSION**

----- Message transféré -----

**Sujet** :Réunion du SPED, Vendredi 23 juin 2023 à 17 heures

**Date** :Mon, 12 Jun 2023 15:53:40 +0200

**De** :PIEUCHOT Stephane PREF58 <[stephane.pieuchot@nievre.gouv.fr](mailto:stephane.pieuchot@nievre.gouv.fr)>

Mesdames, Messieurs,

La prochaine réunion du SPED aura lieu le 8 Décembre 2023 à 17 heures, à la Préfecture de la Nièvre.

Une invitation ainsi que les codes de visio-conférence vous parviendront prochainement

Cordialement

**Stéphane PIEUCHOT**

Chargé de mission mutations économiques et emploi

40, rue de la Préfecture - 58000 Nevers

Tél : 03 86 60 71 13

## Annexe VII

### Outil d'évaluation de la mission : modèle du bilan annuel



## Annexe 7 - LES METIERS EN TENSION AU SEIN DES CENTRES SOCIAUX



## Annexe 8 - PROJET « AMBASSADEURS METIERS » EXPERIMENTE EN BOURGOGNE FRANCHE COMTE AVEC UNIFORMATION ET DES ADHERENTS

### Présentation de l'action

Une action qui fait suite à l'expérimentation Ambassadeurs Métiers menée en 2023 par Uniformation et cofinancé par le Conseil Régional de Bourgogne Franche-Comté dans le cadre de l'appel à projet: « Actions innovantes de promotion des métiers et de la formation »

Un projet de promotion et de découverte active en proximité:

- rendre acteurs les salarié(e)s dans la promotion de leur métier et valoriser leur engagement en tant qu'ambassadeurs métiers.
- promouvoir auprès de nos adhérents les plateformes digitales en lien avec la formation et l'emploi (immersion facilitée, My futur et Explore Action)
- contribuer à modifier la perception parfois erronée de ces métiers auprès des prescripteurs et des candidats.

Le projet visait à créer et déployer un réseau d'ambassadeurs métiers au sein des structures adhérentes à Uniformation.

Son déploiement comprenait trois grandes phases:

- la constitution du réseau
- le lancement du réseau
- la réalisation des opérations d'immersions.

Les opérations d'immersions visaient 3 types de publics cibles dans des proportions différentes:

- les prescripteurs de l'emploi, les jeunes ou adultes en reconversion ou orientation et candidats à l'alternance ainsi que les professeurs de l'éducation nationale



### Contexte

- Des difficultés importantes de recrutement  
Des mutations professionnelles marquantes dans différentes branches  
Un défaut d'attractivité des métiers en tension du secteur de la Cohésion Sociale
- Une première expérimentation réalisée en 2022 auprès d'assistantes de vie à domicile auprès de conseillers Pôle Emploi en région Bourgogne Franche-Comté
- Un appel à projet de la Région BFC dans le cadre « actions innovantes d'information sur les métiers et la formation » auquel Uniformalion a répondu

SPRO) | RÉGION BOURGOGNE FRANCHE COMTE | uniformalion

### Contexte

Des retours significatifs des conseillers ayant participé à l'expérimentation 2022.  
Un échantillon de 24 participants avec 11 répondants.

- 100% de satisfaction quant à la participation à cette expérience
- 91% souhaitent pouvoir participer à d'autres immersions dans d'autres secteurs
- 100% ont jugé utile cette expérience dans le cadre de leur travail

SPRO) | RÉGION BOURGOGNE FRANCHE COMTE | uniformalion

### Le projet en bref

Il s'appuie sur l'expérimentation réalisée en 2022 auprès du secteur des aides à domicile.

Il vise à réaliser et à faciliter la promotion et la découverte de métiers en tension dans le secteur de la Cohésion Sociale, en créant et développant un réseau d'ambassadeurs métiers parmi les salariés des secteurs identifiés auprès de 3 types de public cible :

- les prescripteurs de l'emploi : conseillers Pôle Emploi, Cap Emploi et conseillers mission locale
  - contribuer à développer leurs connaissances « terrain » des métiers en tension afin de faciliter l'orientation des personnes en recherche d'emploi.
- Les jeunes ou adultes en démarche d'orientation ou de reconversion et candidats à l'alternance :
  - favoriser la découverte des métiers par une immersion courte auprès des ambassadeurs, ainsi que la mise en relation avec les structures adhérentes.
- Les professeurs :
  - favoriser les échanges avec des professionnels afin de leur constituer un réseau "relais" facilitant ainsi les immersions des étudiants.

SPRO) | RÉGION BOURGOGNE FRANCHE COMTE | uniformalion

### Le projet en bref

Il s'appuiera sur le site « Immersions facilitées » pour notre public alternant et permettra aux structures Ambassadrices de s'identifier comme entreprise accueillante, facilitant ainsi par la suite les demandes d'immersions et de potentiels recrutements.  
[PMSMP: Immersion Facile \(beta.gouv.fr\)](https://beta.gouv.fr/PMSMP/ImmersionFacile)

SPRO) | RÉGION BOURGOGNE FRANCHE COMTE | uniformalion

### L'articulation du projet

Janvier/Mars 2023	<ul style="list-style-type: none"> <li>Identification des partenaires adhérents Uniformalion sur la Région Bourgogne Franche-Comté</li> <li>En appui avec le baromètre Uniformalion et l'enquête BMO de Pôle emploi.</li> </ul>
Mars/Juin 2023	<ul style="list-style-type: none"> <li>Lancement de l'opération et promotion du réseau</li> <li>Présentation aux structures du projet et recueil de leur adhésion.</li> </ul>
Avril/décembre 2023	<ul style="list-style-type: none"> <li>Réalisation d'opérations d'accueil et d'immersion</li> <li>Objectif de 150 immersions pour la Région Bourgogne Franche-Comté et pour tous les secteurs</li> </ul>

SPRO) | RÉGION BOURGOGNE FRANCHE COMTE | uniformalion

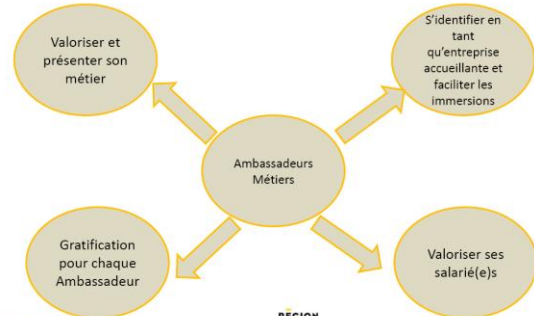
## Annexe VII

### Outil d'évaluation de la mission : modèle du bilan annuel

#### Les secteurs et les métiers ciblés



#### Les Ambassadeurs



## Annexe 9 - ECHANGES AVEC D'AUTRES RR REGULIERS

Le ven. 28 avr. 2023 à 10:09, rr bourgogne <referentregional.bourgogne@gmail.com> a écrit :

Salut Charline, oui tout à fait mais ce n'est pas sur l'utilité sociale mais sur les démarches d'évaluation, transformations sur les territoires en approche orientée changement (impact social collectif sur un projet innovant encore en cours). Veux tu qu'on se prenne un petit créneau de rv tel à semaine pro ? Ou en mai ? A bientôt (ou tu as le bonjour de plein de gens du réseau 58 qui sont ravis pour toi, virginie, Sylvie, Florent ...)

Le mar. 25 avr. 2023 à 09:43, RR Bretagne <referentregional.bretagne@gmail.com> a écrit :

Bonjour Céline,

Claire Planteline m'avait parlé d'un projet de recherche action que tu mènes avec les directeurs de centres sociaux, sur l'évaluation de l'utilité sociale des structures. Je suppose que tu as fait une demande de financement auprès de la CPNEF sur des financements de projets innovants.

Si c'est le cas est-ce que tu serais ok pour me transmettre les éléments de ton dossier ? Car je dois en monter un pour la Bretagne et c'est la grande inconnue. Sans jeux de mots bien sûr !

Notre sujet étant tourné vers les centres sociaux et relations avec les collectivités. Merci de ton retour, et à bientôt en présente!

Charline MOREAU

Référente Régionale emploi formation de la Branche CPNEF Alisfa en Bretagne

Impossible d'afficher l'image. Le fichier a peut-être été déplacé, renommé ou supprimé. Vérifiez que le chemin est correct.

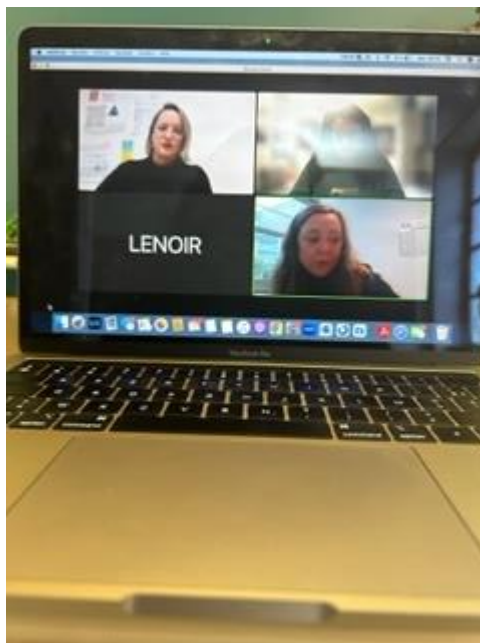
Fédération des Centres Sociaux et Socioculturels de Bretagne

3 rue Volga

35 000 RENNES

Tel : 02 99 44 38 68

Mail: referentregional.bretagne@gmail.com



Partages entre RR ACEP Auvergne et RR Bourgogne Franche Comté

## Annexe VII

### Outil d'évaluation de la mission : modèle du bilan annuel

#### Annexe 10 - ENQUETE ANNUELLE DE BESOINS EN FORMATION AUPRES DES ADHERENTS DE BOURGOGNE FRANCHE COMTE

**De :** Union Régionale des Csx de Bourgogne Franche-Comté <[urcsbfc@gmail.com](mailto:urcsbfc@gmail.com)>

**Date :** lundi 13 mars 2023 à 15:21

**À :** Florence MIELLE <[centres-sociaux.21@wanadoo.fr](mailto:centres-sociaux.21@wanadoo.fr)>, Céline INCONNU <[cinconnu@fdcs58.fr](mailto:cinconnu@fdcs58.fr)>, Céline INCONNU <[referentregional.bourgogne@gmail.com](mailto:referentregional.bourgogne@gmail.com)>

**Objet :** Fwd: Enquête - besoins et envies de formations 2023/2024 - Centres Sociaux BFC

Pour vous informer que je viens de faire partir l'enquête sur les besoins et envies en formations que nous avons réalisées avec Céline Inconnu Référente Regionale Emploi Formation auprès de l'ensemble des directions dont j'avais

Cela va nous permettre d'affiner notre connaissance du réseau et d'affiner quelques pistes pour la fin de l'année ou le début d'année prochaine.

Bien à vous,

**Union Régionale des Centres Sociaux et Socioculturels de Bourgogne-Franche-Comté**  
Maison des Associations - 2 rue des Corroyeurs - 21000 DIJON

**ORIENTATION 2**  
**FACILITER ET FAVORISER L'ACCES A LA FORMATION ET A LA QUALIFICATION EN**  
**REFERENCE AUX OBJECTIFS DEFINIS DANS L'ACCORD FORMATION**

*Annexe 11 - ACCOMPAGNEMENT D'ADHERENTS INDIVIDUALISE SUR DES PROJETS FORMATION ET LORS DE BLOCAGE DE DOSSIERS*



*Montage de projets pour les adhérents du Département 21 entre la RR et la Déléguée de la Fédération des Centres Sociaux de Côte d'Or*



ESGO  
 20 RUE HENRI FRAISOT  
 98000 NEUVES

Votre numéro ICOM : 30152460  
 Entité principale : ESGO  
 N° dossier : WFA3029461-1  
 Nom du bénéficiaire : MAZE Alyson  
 Dossier suivi par : Roudou Aminatou  
 Mail : [proa@uniformalion.fr](mailto:proa@uniformalion.fr)

Paris, le 14 mars 2023

**A LIRE ATTENTIVEMENT**

Madame, Monsieur,

Nous faisons suite à votre demande de financement concernant le PROA de Alyson MAZE débutant le 13/02/2023, la formation commençant le 13/02/2023.

A la vérification de votre dossier, nous constatons qu'il nous manque des éléments indispensables pour instruire votre demande, à savoir :

- La signature du stagiaire dans la convention de formation, comme il est inscrit en 3<sup>ème</sup> partie.
- Le justificatif de remplacement du stagiaire pour la rémunération demandée :
  - \* soit un contrat de travail du remplaçant indiquant bien le nom du stagiaire remplacé,
  - \* soit une attestation sur l'honneur comprenant votre cachet et signature et indiquant que vous vous engagez à remplacer le stagiaire durant sa formation.

**CES ELEMENTS DOIVENT NOUS PARVENIR AU PLUS TARD LE 24/03/2023**  
**ACCOMPAGNES DU PRESENT DOCUMENT SIGNED**  
**PASSE CETTE DATE SANS REPONSE DE VOTRE PART LE**  
**DOSSIER SERA REFUSE**

Dans le cas d'un PROA conclu en CCI, au-delà de la période d'essai d'un mois, le contrat ne peut être rompu que dans des conditions spécifiques : cas de force majeure ou de force majeure de l'Etat, L.122-3-3 du Code du travail, tout autre cas prévu par l'employeur au versement de dommages et intérêts d'un montant au moins égal au montant qui aurait dû être versé jusqu'au terme du contrat.

Vous souhaitant bonne réception de la présente, veuillez agréer, Madame, Monsieur, l'expression de notre considération distinguée.

Retour des pièces sur le : .....  
 Signature Employeur

Aline PINGLIN  
 Responsable du Centre de Traitement National

## Annexe VII

### Outil d'évaluation de la mission : modèle du bilan annuel

**De :** Marine LAGOUTTE <[abise.direction@orange.fr](mailto:abise.direction@orange.fr)>  
**Date :** vendredi 16 decembre 2023 à 10:59  
**À :** Céline INCONNU <[referentregional.bourgogne@gmail.com](mailto:referentregional.bourgogne@gmail.com)>  
**Cc :** "Chloé COJEAN (Union Régionale des Centres Sociaux)" <[surcbfc@gmail.com](mailto:surcbfc@gmail.com)>  
**Objet :** demande de construction de formation

Bonjour,

Je m'adresse à vous parce que j'aimerais imaginer une formation pour les bénévoles et les salariés du Centre Social, autour de ce qu'est l'éducation populaire, les valeurs fondatrices des Centres Sociaux, la démocratie ascendante, la co-construction de projet avec les habitants, et permettre d'accompagner cette vision paradigmatique du Centre Social.

Notre Centre Social va avoir 10 ans cette année et a pu connaître quelques péripéties dans son histoire. Il me semblerait ainsi pertinent de proposer à chacun de revoir les "bases" pour faire une forme de tronc commun avec des salariés arrivés récemment. Aujourd'hui, nous proposons des actions, nous le faisons à partir des demandes et des besoins repérés notamment lors de l'écriture du projet social, mais nous construisons peu avec les personnes elles-mêmes. J'aimerais que nous puissions le faire, mais avant cela, il me semble nécessaire de partir de représentations communes au sein de l'équipe et avec l'association.

Les bénévoles auraient peut-être également besoin d'éléments autour du fonctionnement pour être dans une position stratégique et politique face avec les partenaires.

J'imagines une formation en trois temps, peut-être une journée pour les bénévoles, une journée pour les salariés, pour que chacun ait un cadre différencié pour bien cerner ses missions ; et une journée ensemble qui permettrait de faire alliance en étant chacun dans son rôle.

Pensez-vous que cela soit possible ? Je suis bien entendu disponible pour en échanger, soit cette après-midi, soit dans le courant de la semaine prochaine. Ce serait super de pouvoir envisager dans le courant du premier semestre.

Bien à vous

**Marine LAGOUTTE**  
 Directrice remplaçante du Centre Social de l'ABISE  
 Les Pions - 71 119 SEMUR-en-BRIONNAIS  
 03 85 25 27 54  
 06 83 70 43 55  
[abise.direction@orange.fr](mailto:abise.direction@orange.fr)

<https://www.abise-brionnais.fr/>



**De :** Dominique MIELLE <[mielledm@gmail.com](mailto:mielledm@gmail.com)>  
**Date :** vendredi 28 janvier 2022 à 13:34  
**À :** Céline INCONNU <[referentregional.bourgogne@gmail.com](mailto:referentregional.bourgogne@gmail.com)>  
**Objet :** Fwd: proposition offre de formation

Bonjour Céline,  
 Je te transfère ce mail concernant une formation que veut mettre en place OIKOS, structure qui regroupe 8 Centres Sociaux à Belfort.  
 Tu verras qu'il avait vu avec une structure qui n'est OF.  
 Tu peux prendre contact avec la Présidente OIKOS.

----- Forwarded message -----

**De :** Association Oïkos <[asso.csc.belfort@gmail.com](mailto:asso.csc.belfort@gmail.com)>  
**Date :** jeu. 27 janv. 2022 à 16:59  
**Subject :** Fwd: proposition offre de formation  
**To :** <[Mielledm@gmail.com](mailto:Mielledm@gmail.com)>

Bonjour,  
 Voici le devis.  
 Merci beaucoup !  
 Amélie

----- Message transféré -----

**De :** Bensouni <[milouda.bensouni@regie-belfort.com](mailto:milouda.bensouni@regie-belfort.com)>  
**Date :** mercredi 2 juin 2021  
**Objet :** TR: proposition offre de formation  
**À :** [asso.csc.belfort@gmail.com](mailto:asso.csc.belfort@gmail.com)  
**Cc :** Céline Loueslati <[celine.loueslati@regie-belfort.com](mailto:celine.loueslati@regie-belfort.com)>

**De :** Union Régionale des Csx de Bourgogne Franche-Comté <[surcbfc@gmail.com](mailto:surcbfc@gmail.com)>  
**Date :** mercredi 11 octobre 2023 à 10:55  
**À :** Nevin AYDIN <[nevin\\_aydin@orange.fr](mailto:nevin_aydin@orange.fr)>  
**Cc :** Céline INCONNU <[referentregional.bourgogne@gmail.com](mailto:referentregional.bourgogne@gmail.com)>  
**Objet :** 2 visios à programmer avec toi... sur la formation !

Coucou Nevin,

J'ai 2 choses à te proposer sur le volet de la formation :

1) un temps d'échange privilégié en mode visio-café (30 minutes) avec Céline et sa casquette RR Uninformation sur les projets de formation de ton Centre, plutôt un matin vers 8h30 ou 9h00 si ça te va et sur un créneau qui nous conviendrait à toutes les 3. La date est à fixer ensemble.

2) participer en visio le mardi 14 novembre, sur le créneau qui te convient (1 heure max) à un temps de travail "groupe de travail formation" que Céline et sa casquette membre de l'UR se propose d'animer. Le créneau est à caler en fonction de toi pour le coup car nous avons greffé ce temps sur une journée "cadres fédéraux" où les 3 autres membres du GT seront réunis en présentiel.

Dis-nous ce que tu en penses,

A tout à l'heure,

**Chloé COJEAN**  
 Déléguée de l'Union Régionale des Centres Sociaux et Socioculturels de Bourgogne-Franche-Comté  
 07.68.92.97.76

Responsable d'attacher l'onglet bleue.  
 Le fichier a peut-être été déplacé,  
 renvoyé ou supprimé. Vérifiez que  
 le lien pointe vers le fichier et  
 l'emplacement correct.

Outil d'évaluation de la mission : modèle du bilan annuel

Bonjour Nevin,

Voici les dates que je te propose pour la formation LAEP :  
vendredi 24 novembre 2023  
mardi 19 décembre 2023  
jeudi 11 janvier 2024  
vendredi 12 janvier 2024

Est-ce que cela te convient ?

Bises

**Marie-Pascale Guyon**  
UBFC / IUT DE BELFORT-MONTBÉLIARD  
Enseignante

DÉPARTEMENT CARRIÈRES SOCIALES  
[marie-pascale.guyon@univ-fcomte.fr](mailto:marie-pascale.guyon@univ-fcomte.fr)  
+33 (0)6 72 10 37 37 /03 84 58 76 09

19 avenue du Maréchal Juin | 90000 Belfort  
[iut-bm.univ-fcomte.fr](http://iut-bm.univ-fcomte.fr)

## Annexe 12 - ACCOMPAGNEMENT DES ANALYSES DE LA PRATIQUE

Le 10/07/2023 15:12, « Sylvaine Joulin » <[creche@csopf.fr](mailto:creche@csopf.fr)> a écrit :

Bonjour

Nous sommes sans nouvelles de la demande de financement que je vous ai adressée le 20 Avril dernier, pour un travail d'Analyse des Pratiques Professionnelles sur 2023.

J'ai déjà repoussé la première des séances prévues dans le planning. Nous devons cependant démarrer sous peine de voir les quatre séances se bousculer sur le dernier trimestre.

Nous aurons donc la première séance ce Jeudi 13 Juillet, bien que ne sachant pas si le financement sera validé ou pas par vos services. Les autres dates sont inchangées.

Dans l'attente, je vous adresse mes salutations cordiales.

Sylvaine Joulin

Microcrèche A PETITS PAS  
Centre Social et Culturel de Puisaye-Forterre  
12 bis, rue du Faubourg Neuf  
58310 SAINT AMAND EN PUISAYE  
03.86.39.67.39



Annexe VII  
Outil d'évaluation de la mission : modèle du bilan annuel

Annexe - 13

REUNIONS D'INFORMATION COLLECTIVES SUR LES AIDES DE LA BRANCHE ET D'UNIFORMATION



Annexe - 13

REUNIONS D'INFORMATION COLLECTIVES SPECIFIQUES SUR LES AIDES DE L'AGEFIPH POUR L'EMPLOI DE SALARIES PORTEURS DE HANDICAP ET SUR L'OUVERTURE DU DESJEPS CREE EN NIEVRE



**DISPOSITIFS 2023**  
**ADHÉRENTS ALISFA**

L'OPCO DE LA COHÉSION SOCIALE

## Annexe VII

### Outil d'évaluation de la mission : modèle du bilan annuel

Si ce message ne s'affiche pas correctement, cliquez ici



**Votre délégation régionale vous informe...**

**Réunion d'information: les aides de l'agefiph**

Votre conseillère Céline LEDUC TALPIN, a le plaisir de vous convier à sa prochaine réunion d'information en présentiel sur le thème de :LES AIDES AGEFIPH

le 07/09/2023 de 10h à 11h  
à la fédération des centre sociaux  
2 bd Jacques Duclos  
58 000 NEVERS

S'inscrire

**CAFE DES DIRECTIONS**  
Les actus de la rentrée !

7 Septembre 2023 9h00 - 12h00

A la Fédération des Centres Sociaux de la Nièvre  
2 Boulevard Jacques Duclos 58000 Nevers

Votre Fédération vous propose un café "Direction" ouvert au Réseau suivi d'un déjeuner partagé pour ceux qui souhaitent rester

Au menu du jour :

1. Information sur les aides aux Centres Sociaux pour l'emploi de personnes en situation de handicap (avec Uniformation et l'AGEFIPH)
2. Ouverture d'un DESJEPS en Nièvre suite au chantier fédéral collectif sur les métiers en tension. Présentation du DESJEPS par le Directeur du Centre de formation (CFPAA du Morvan) et aides financières mobilisables par la branche

Déjeuner en commun pour ceux qui souhaitent continuer le partage en réseau et échanger avec les Délégués

Inscription par mail : contact@fdcs58.fr

**INTERVENTION AUPRES DES ADHERENTS UNIFORMATION DU DEPARTEMENT 58**

JEUDI 7 SEPTEMBRE 2023

#### L'Agefiph ? Vous connaissez ?

Loi de 1987 : instaure une obligation d'emploi de personnes handicapées de **6% des effectifs** pour les entreprises de + de 20 salariés.

Si cette obligation n'est pas remplie, les entreprises doivent s'acquitter d'une **contribution financière**, collectée par l'Urssaf et reversée à l'Agefiph.

L'Agefiph est l'association qui gère le total de cette contribution, avec pour mission de **développer l'emploi des personnes en situation de handicap.**



service d'aide aux personnes handicapées



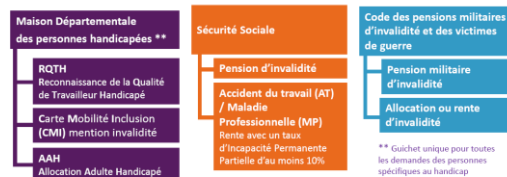
#### Eligibilité à l'offre d'intervention Agefiph Les personnes éligibles



- Bénéficiaire de l'article L5212-13 du code du travail ou ayant engagé une démarche de reconnaissance du handicap
  - Résidant sur le territoire français
  - OU résidant dans un pays limitrophe et travaillant dans une entreprise établie sur le territoire français au titre des aides à l'employeur
  - Salarié d'une entreprise de statut privé soumise au code du travail français
  - **Agé de 15 ans minimum** Aucune limite d'âge supérieure dès lors que la personne est en capacité de justifier de son activité
- NB : les personnes n'ayant pas la nationalité française doivent détenir un titre de séjour valable au moment du dépôt de leur demande



#### Zoom sur les bénéficiaires de l'article L5212-13 du code du travail, les titres et les organismes qui les délivrent



#### Définition légale du travailleur handicapé

- Loi n° 2005-102 du 11 février 2005 pour l'égalité des droits et des chances, la participation et la citoyenneté des personnes handicapées

« Toute personne dont les **possibilités d'obtenir ou de conserver un emploi** sont effectivement **réduites** par suite d'une **insuffisance ou d'une diminution de ses capacités physiques ou mentales.** »



## Annexe VII

### Outil d'évaluation de la mission : modèle du bilan annuel

#### L'offre de services de l'Agefiph: les aides

Employeur	Personnes en situation de handicap
<ul style="list-style-type: none"> <li>Aides à l'accueil, l'intégration et la évolution professionnelle</li> <li>Les aides au recrutement, à l'intégration, mobilité professionnelle</li> <li>Aide au contrat de professionnalisation</li> <li>Aide à l'adaptation des situations de travail</li> <li>ELH (Dispositif d'Accompagnement du Handicap)</li> <li>Aide à l'adaptation des situations de travail</li> <li>Les aides au maintien dans l'emploi</li> <li>Accompagnement dans les différentes transitions professionnelles</li> <li>Aide à l'accueil, l'intégration et la évolution professionnelle</li> </ul>	<ul style="list-style-type: none"> <li>Création d'activité</li> <li>Aide personnelle au parcours vers l'emploi</li> <li>Aide à la formation</li> <li>Différenciation</li> <li>Aide à l'adaptation des situations de formation</li> <li>Aide technique</li> <li>Aide professionnelle (matériel)</li> <li>Aide aux déplacements</li> <li>Aide humaine</li> <li>Solutions compensatoires afin de favoriser l'insertion de la personne handicapée</li> </ul>

#### L'offre de service de l'Agefiph: les prestations

Entreprises	Personnes en situation de handicap
<ul style="list-style-type: none"> <li>Accompagner l'employeur pour intégrer le handicap dans la pratique de gestion des ressources humaines et développer des projets en faveur de l'emploi des personnes handicapées</li> <li>Faciliter le recrutement, l'intégration, le maintien dans l'emploi et le parcours professionnel de la personne handicapée dans l'entreprise</li> </ul>	<ul style="list-style-type: none"> <li>Appui et Accompagnement Cap emploi</li> <li>Employer Accompagné</li> <li>Prestations d'Appuis Spécifiques (Bilan de compétences, soutien moral, psychique et troubles cognitifs)</li> <li>Prestation Spécifique d'Orientation Professionnelle</li> <li>Prestation d'Analyse des Capacités</li> <li>Prestation de conseil et accompagnement à la création et reprise d'entreprise</li> <li>Ressources Handicap Formation (www.cpa.handicap.fr)</li> </ul>

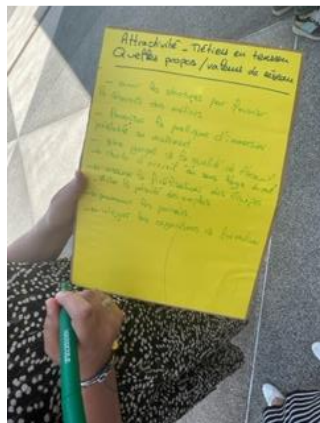
agefiph

agefiph

agefiph



**Annexe 14 - L'ATTRACTIVITE DES METIERS DANS LES CENTRES SOCIAUX DE LA BRANCHE ALISFA - SEMINAIRE DES 8 ET 9 JUIIN 2023 DANS LEQUEL LA RR EST INTERVENUE AVEC UNIFORMATION ET LES PARTENAIRES EMPLOI FORMATION (que la RR a mobilisés pour ce séminaire - 110 participants - 33 adhérents)**



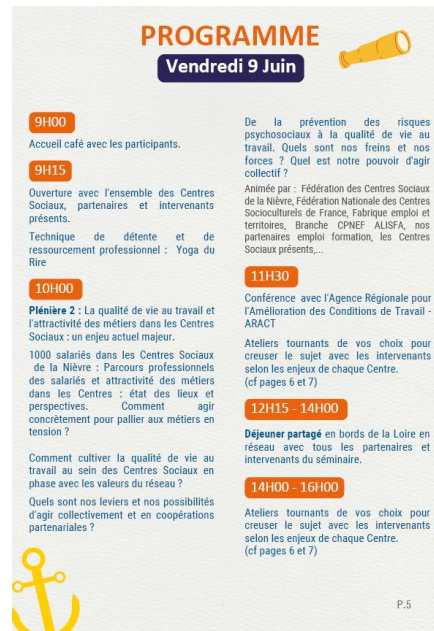


**PROGRAMME**  
**Séminaire**  
**2023**  
 DU RESEAU DES CENTRES SOCIAUX DE LA NIEVRE

Jeudi 8 Juin de 9h30 à 17h00 :  
 au Port de plaisance Decize  
 3 Rue de la Jonction 58300 Decize

Vendredi 9 Juin de 9h00 à 16h00 :  
 à la Salle Théodore Gérard -  
 6 Boulevard du Docteur Galvaing 58300 Decize

Travailler en Réseau, dans une ambiance de colorado,  
 au bord de l'eau sur nos modèles socio-éco !



**PROGRAMME**  
**Vendredi 9 Juin**

**9H00**  
 Accueil café avec les participants.

**9H15**  
 Ouverture avec l'ensemble des Centres Sociaux, partenaires et intervenants présents.

Technique de détente et de ressourcement professionnel : Yoga du Rire

**10H00**  
**Plénière 2** : La qualité de vie au travail et l'attractivité des métiers dans les Centres Sociaux : un enjeu actuel majeur.

1000 salariés dans les Centres Sociaux de la Nièvre : Parcours professionnels des salariés et attractivité des métiers dans les Centres : état des lieux et perspectives. Comment agir concrètement pour pallier aux métiers en tension ?

Comment cultiver la qualité de vie au travail au sein des Centres Sociaux en phase avec les valeurs du réseau ?  
 Quels sont nos leviers et nos possibilités d'agir collectivement et en coopérations partenariales ?

De la prévention des risques psychosociaux à la qualité de vie au travail. Quels sont nos freins et nos forces ? Quel est notre pouvoir d'agir collectif ?

Animé par : Fédération des Centres Sociaux de la Nièvre, Fédération Nationale des Centres Socioculturels de France, Fabrique emploi et territoires, Branche CPNEF ALISFA, nos partenaires emploi formation, les Centres Sociaux présents...

**11H30**  
 Conférence avec l'Agence Régionale pour l'Amélioration des Conditions de Travail - ARACT

Ateliers tournants de vos choix pour creuser le sujet avec les intervenants selon les enjeux de chaque Centre. (cf pages 6 et 7)

**12H15 - 14H00**  
 Déjeuner partagé en bord de la Loire en réseau avec tous les partenaires et intervenants du séminaire.

**14H00 - 16H00**  
 Ateliers tournants de vos choix pour creuser le sujet avec les intervenants selon les enjeux de chaque Centre. (cf pages 6 et 7)

P.5



**QUALITÉ DE VIE AU TRAVAIL, ATTRACTIVITÉ DES MÉTIERS ET PALLIER AUX MÉTIERS EN TENSION**

**Atelier** : Participer au projet ambassadeurs des métiers des Centres Sociaux.  
 Animé par : Uniformation antenne Nord-Est

**Atelier** : La qualité de vie au travail dans les Centres Sociaux.  
 Animé par : Fédération des Centres Sociaux de la Nièvre, Directions des Centres Sociaux

**Atelier** : L'attractivité des métiers dans les Centres Sociaux, les parcours professionnels des salariés, pallier aux métiers en tension dans les Centres Sociaux.  
 Animé par : Fédération des Centres Sociaux de la Nièvre, Référente Régionale emploi formation CPNEF ALISFA, Conseil Départemental de la Nièvre, Mission Locale 58, Fabrique emploi et territoires, groupements d'employeurs

**Atelier** : Technique de détente et de ressourcement professionnel : Yoga du Rire  
 Animé par : avec Audrey BIDAUT - Directrice du Centre Social du Donziais

**Atelier** : Sophrologie : Technique de relaxation de ressourcement et de lâcher prise professionnel  
 Animé par : une Sophrologue Nivernaise

**Atelier** : Espace sensoriel Snoezelen  
 Animé par : Centre Socioculturel des Amognes

**Atelier** : Massages détente  
 Animé par : Le jardin des sens, Grain de Folie

**Atelier** : Luminorelaxothérapie avec les lunettes PSIO  
 Animé par : Jean-Christophe Assolari

**Atelier** : Centre Social mobile - camion itinérant - Travailler hors les murs avec élan et plaisir.  
 Animé par : ESC La Pépinière

**Atelier** : Smoocyclette - Venez mixer votre propre Smoothie en pédalant.  
 Animé par : Fédération des Centres Sociaux de la Nièvre

**Atelier** : Gros ballons  
 Animé par : ESC du Val du Sauzay

P.7

## Annexe VII

### Outil d'évaluation de la mission : modèle du bilan annuel



### Annexe 15 - PROJETS DE FORMATIONS ACCOMPAGNES PAR LA RR EN ACT



Construction du Guide métier « Etre Référent Famille en Nièvre aujourd'hui », complété par une formation socle « Etre Référent Famille » accompagnée par la RR

## Annexe VII

### Outil d'évaluation de la mission : modèle du bilan annuel

Montage de projets de formations en ACT accompagnés par la RR pour et avec les adhérents de la Région



**FORMATION**

## VERS UNE GOUVERNANCE PLUS PARTICIPATIVE



**DURÉE**  
4 jours de 9h à 17h les  
29 Septembre 2023  
20 Octobre 2023  
19 Décembre 2023  
25 Janvier 2024

**LIEU**  
Centre Social Vertpré  
1 ter Rue de Vertpré  
58000 NEVERS

**PUBLIC**  
Salariés et Bénévoles des Centres Sociaux

**PRE REQUIS**  
Pas de pré requis

**TARIF (par jour/personne)**  
Formation financée par Unifformation, Branche Alisfa

**CONTACT**  
Céline INCONNU - Déléguée Fédérale  
Anne BERAT - Assistante Fédérale / Référente Formation  
contact@fcd38.fr - 07 83 04 50 87

**Objectifs :**

- S'approprier les notions de gouvernance participative et de management innovant pour les faire vivre dans leur organisation
- 1. Par une meilleure appréhension des enjeux qui conduisent à adapter l'organisation
- 2. Par la maîtrise des différents concepts faciles à appréhender
- 3. Par une adaptation de son propre positionnement au sein de l'organisation
- Développer en interne de nouvelles formes d'organisations adaptées aux ambitions de leur projet
- 1. Par la maîtrise de nouveaux outils participatifs
- 2. Par la capacité à capter dans les échanges collectifs, des envies d'agir, des changements possibles
- 3. En expérimentant sur son terrain professionnel ce qui aura été vu en formation

**Évaluation :**  
Bilan oral, Questionnaire d'évaluation à chaud, Quiz d'évaluation des compétences. Questionnaire d'évaluation à froid envoyé au stagiaire et à la structure 1 mois après la formation.

**Le bulletin d'inscription est indispensable pour votre préinscription à cette formation (que vous trouverez en bas de mail)**





**FORMATION**

## Approche appréciative adaptée aux enjeux des Centres Sociaux et de la Fédération



**PUBLIC**  
Salariés des Centres Sociaux et de la Fédération

**FORMATEURS**  
Xavier CHENU  
SCOP ACCOLADES

**DATE ET DURÉE**  
2 Jours  
3 et 4 Avril 2023  
de 9h à 17h

**LIEU**  
INQUI NEVERS  
7 Rue du Général Pittié  
58000 NEVERS

**TARIF (par jour/personne)**  
Formation financée par Unifformation

**CONTACT**  
Céline INCONNU - Déléguée Fédérale  
Anne BERAT - Assistante Fédérale  
contact@fcd38.fr - 07 83 04 50 87

**OBJECTIFS**

**S'approprier l'approche appréciative et la mettre en oeuvre pour leurs projets futurs**

- 1) Par compréhension de l'approche appréciative et de sa plus-value pour le projet
- 2) Par connaissance de la construction de cette démarche dans le cadre de ses projets (en particulier sur la mobilisation des différents acteurs)
- 3) Par la maîtrise de nouveaux outils participatifs en pratiquant les différentes étapes de la démarche
- 4) Par une capacité à la mettre en oeuvre et l'animer auprès de leurs équipes

**BILAN DE FORMATION**

Bilan oral, Questionnaire d'évaluation à chaud, Quiz d'évaluation des compétences. Questionnaire d'évaluation à froid envoyé au stagiaire et à la structure 1 mois après la formation.

**Le bulletin d'inscription est indispensable pour votre préinscription à cette formation**





**FORMATION**

## DÉVELOPPER L'AGILITÉ DES CENTRES SOCIAUX POUR FAIRE FACE AUX MUTATIONS DES TERRITOIRES



**PUBLIC**  
Directeurs/trices et Présidents.es des Centres Sociaux

**FORMATEUR**  
Sophie PARENT, Virgile

**DURÉE**  
3 demi-journées :  
• 9 Mai 2023  
• 13 Juin 2023  
• 31 Juillet 2023

**LIEU**  
EN VISIO

**PRÉREQUIS**  
Aucun prérequis

**TARIF (par jour/personne)**  
Formation financée par :  
• Unifformation,  
• Branche Alisfa

**CONTACT**  
Céline INCONNU - Déléguée Fédérale  
Anne BERAT - Assistante Fédérale / Référente Formation  
contact@fcd38.fr - 07 83 04 50 87

**LES OBJECTIFS :**

- Comprendre les mutations actuelles, sociétales et partenariales des territoires qui impactent les Centres Sociaux.
- Identifier les leviers d'actions pour les dirigeants des Centres Sociaux et leurs équipes, pour s'adapter à ces mutations et se réinventer.
- Découvrir et expérimenter les outils d'intelligence collective.

**L'ÉVALUATION :**  
Bilan oral, Questionnaire d'évaluation à chaud, Quiz d'évaluation des compétences. Questionnaire d'évaluation à froid envoyé au stagiaire et à la structure 1 mois après la formation.

**Le bulletin d'inscription est indispensable pour votre préinscription à cette formation. Vous retrouvez le bulletin d'inscription en bas de mail.**





**CO-DÉVELOPPEMENT POUR LE RÉSEAU DIRECTION DES CENTRES SOCIAUX DE LA NIÈVRE**

Un projet proposé par le Réseau en 2022, tissé sur mesure et financé par votre Fédération en 2023



**PUBLIC**  
Directeurs/directrices des Centres Sociaux

**FORMATEUR**  
Sophie PARENT, Virgile

**DURÉE**  
7 demi-journées  
• 15 Mai 2023 - 15h30  
• 12 Juin 2023  
• 10 Juillet 2023  
• 11 Septembre 2023  
• 18 Octobre 2023  
• 6 Novembre 2023  
• 4 Décembre 2023  
L'agenda pourra être vu entre la formation et la groupe en jour 1.

**LIEU**  
En Visio

**PRÉREQUIS**  
Aucun prérequis

**TARIF (par jour/personne)**  
Projet financé par votre Fédération

**CONTACTS**  
Céline INCONNU - Déléguée Fédérale  
Anne BERAT - Assistante Fédérale / Référente Formation  
contact@fcd38.fr - 07 83 04 50 87

**LES OBJECTIFS :**


- Interroger et chercher à comprendre les situations professionnelles spécifiques du dirigeant de centre social,
- Trouver des réponses concrètes aux problématiques de direction d'un centre social et de management d'équipe, grâce à l'échange coopératif entre pairs,
- Adopter une méthode structurée d'analyse et d'aide à la résolution des problématiques de direction et management,
- Développer de nouvelles stratégies dans les sujets que vous rencontrez dans votre métier
- Se ressourcer, garder sa dose d'énergie professionnelle, prévenir les risques d'épuisement liés à la complexité du métier de Cadre.

**L'ÉVALUATION :**  
Bilan oral, Questionnaire d'évaluation à chaud, Quiz d'évaluation des compétences. Questionnaire d'évaluation à froid envoyé au stagiaire et à la structure 1 mois après la formation.

**Le bulletin d'inscription est indispensable pour votre préinscription à cette formation. Vous retrouvez le bulletin d'inscription en bas de mail.**



Outil d'évaluation de la mission : modèle du bilan annuel



**FORMATION**

**STRATÉGIE DE RECHERCHE DE FINANCEMENTS PRIVÉS - FUNDRAISING & MÉCÉNAT**

**DURÉE**  
3 jour de 9h à 17h les  
16 Novembre 2023  
21 Décembre 2023  
1er Février 2024

**LIEU**  
Fédération des Centres Sociaux  
2 Bd Jacques Ducloux - Nievers

**PUBLIC**  
Salariés et Bénévoles des Centres Sociaux

**PRE REQUIS**  
5 Structures maximum  
2 personnes par structure  
obligatoirement 12 salariés ou 1 salarié / 1 bénévole)  
Engagement pour toutes les dates

**FORMATRICE**  
Vigénie TAUPENNY - CoAlliance


**TARIF (par jour/personne)**  
Formation financée par  
Unifformation - Branche Alliance

**CONTACT**  
Cécile INCONNU - Déléguée  
Fédérale  
Anna BERAT - Assistante Fédérale /  
Bénévoles Formation  
contact@cpnef.fr - 07 85 04 50 97

**Objectifs :**  
Permettre aux participants d'acquérir les connaissances de base sur le mécénat et le fundraising (collecte de fonds privés) et les compétences en situation de travail afin que celles-ci les rendent plus efficaces pour être en mesure de concevoir, de mettre en œuvre et d'évaluer une stratégie de recherche de financements privés

**Évaluation :**  
Bilan oral, Questionnaire d'évaluation à chaud, Quiz d'évaluation des compétences. Questionnaire d'évaluation à froid envoyé au stagiaire et à la structure 1 mois après la formation.

**Le bulletin d'inscription est indispensable pour votre préinscription à cette formation (que vous trouverez en bas de mail)**




**FORMATION**

Mobiliser des habitant.e.s éloigné.e.s qui ne poussent pas les portes du Centre Social - Quels principes, postures et ficelles ? Comment acquérir des pratiques d'animation mobilisatrices en hors-les-murs et cultiver le processus d'aller vers ?

**PUBLIC**  
Salariés des Centres Sociaux

**FORMATEUR**  
Gabrielle CAGLIANESSE  
SCOP ACCOLADES

**DATES ET DURÉE**  
12 et 23 Mai 2023  
19 Septembre 2023  
de 9H00 à 12H30 et de 13H30 à 17H00  
Soit 21 heures de formation

**LIEU**  
Montbillard  
Lieu à confirmer

**TARIF (par jour/personne)**  
Pour les adhérents du Réseau  
et ALISFA : Prise en charge  
par les fonds Formation  
Pour les adhérents du Réseau  
mais non ALISFA : 50 €  
Pour les non adhérents : 200 €

**CONTACT**  
Chloé COSEAN - Déléguée BFC - Union  
Négociative des Centres Sociaux  
unifformation  
Cécile INCONNU - Déléguée Fédérale -  
Bénévoles Régionale Emploi/Formation  
unifformation  
Anna BERAT - Assistante Fédérale  
Administrative / Bénévoles Formation  
contact@cpnef.fr

**OBJECTIFS**  
**Connaître les contours de l'aller vers différents lieux, différents publics**  
1) Reconnaître les enjeux de l'aller vers : Pourquoi faire de l'«aller Vers» ? Quel en est le sens ? Quels en sont les enjeux sociétaux ?  
2) Distinguer les leviers de mobilisation hors les murs  
3) Déterminer les conditions de réussite de l'approche des publics  
**Construire et analyser des animations participatives hors les murs**  
4) Identifier les principes de l'animation participative  
5) Proposer des outils d'animation participative hors les murs  
**Analyser son expérience d'aller vers pour ajuster sa posture et l'animation**  
6) Analyser son expérience et prendre du recul  
7) Savoir adapter sa posture aux différentes circonstances et savoir poser cadre et limites

**BILAN DE FORMATION**  
Bilan oral, Questionnaire d'évaluation à chaud, Quiz d'évaluation des compétences. Questionnaire d'évaluation à froid envoyé au stagiaire et à la structure 2 mois après la formation.

**Le bulletin d'inscription est indispensable pour votre préinscription à cette formation**




**FORMATION**

**REFERENTS FAMILLE EN NIEVRE**

**DURÉE**  
19 jours de 9h à 17h  
Entre le 22 Janvier 2023 et le  
8 Novembre 2023  
cf planning

**LIEU**  
Modules 1 et 2  
Centre Socioculturel  
Intercommunal Pierre Mabot -  
Prémery  
Lieux à définir pour les autres  
modules

**PUBLIC**  
Référénts Familiales

**PRE REQUIS**  
Pas de pré requis

**TARIF (par jour/personne)**  
Formation financée par  
Unifformation - Branche Alliance  
(Module 1 et 2)

**CONTACT**  
Cécile INCONNU - Déléguée  
Fédérale  
Anna BERAT - Assistante Fédérale /  
Bénévoles Formation  
contact@cpnef.fr - 07 85 04 50 97

**Objectifs :**  
Module 1 : Le référent famille dans son écosystème (travail réel du référent famille) - 22 et 23 Janvier 2024  
1. Situer le place du référent famille au sein de son écosystème (CC, projet, situation du centre, enjeux, travail dans l'équipe)  
2. Situer le place du référent famille dans son environnement (cartographie les populations du territoire et des familles cibles, partenaires et allies)  
3. Faire le lien entre acteurs mis en place et le sens de ces acteurs  
Module 2 : Ancrage historique et institutionnel du référent familles - 4 et 5 Mars 2024  
1. Se responsabiliser au regard du contexte des centres sociaux (histoire, le chara, projet, réseau, Le guide des centres sociaux)  
2. Comprendre les enjeux de la CAF pour mieux se les approprier (la circulaire CAF, la nouvelle COG, Schéma 2022, CTE...)  
3. Identifier les différents acteurs institutionnels pour mieux se les approprier  
Module 3 : Comment garder sa dose d'énergie, lutter contre l'épuisement (coaching, en visio) - 8 Mars 2024, 12 Avril 2024, 21 Mai 2024, 6 Septembre 2024 et 3 Octobre 2024  
Module 4.1 : Animation collective dans le centre social et sur le territoire (dimension animation participative) - 23 et 24 Mai 2024  
1. Comprendre les enjeux de la participation  
2. Animer des collectifs au sein du centre social et en dehors avec l'animation participative  
3. Animer les partenariats sur des chantiers sur le territoire  
4. Développer des compétences et aptitudes pour « aller vers » les familles sur le territoire  
5. Expérimenter sur le terrain

**Le bulletin d'inscription est indispensable pour votre préinscription à cette formation.**



## Annexe VII Outil d'évaluation de la mission : modèle du bilan annuel



*Formation Impact Social avec la SCOP Accolades (sur 3 ans 2021/2023 mobilisant 31 centres sociaux de deux départements de la région)*



*Formation Démarche appréciative avec la Scop Accolades*

De : Virginie Taupenot (mailto:vt.coalliance@gmail.com)  
Envoyé : mardi 2 mai 2023 07:37  
À : INCONNU Céline (referentregional.bourgogne@gmail.com) | Fédération des centres sociaux Nièvre; Fédération des centres sociaux de la Nièvre; Benjamin Chevalier  
Cc : Leo Bonnin - 3eme element  
Objet : Projet de formation et d'intervention le jeudi 08/06/2023 à Decize - suite réservée

Bonjour Céline

Je me permets de te relayer le mail que nous t'avions adressé avec Léo Bonnin concernant le projet de notre intervention dans le cadre de votre journée du 08/06/2023 et votre projet de formation-action sur la stratégie de fundraising et de communication

Nous te laissons revenir vers nous pour nous indiquer les options retenues car autant l'intervention éventuelle du 08/06 pourra être gérée facilement sur la base d'un devis autant l'action de formation nécessitera plus de temps de préparation avec les documents à produire dans le cadre de votre demande de prise en charge auprès d'U'information sachant que Céline Leduc Talpin sera en congés du 08 au 19/05/2023

Je te souhaite une belle semaine

Bien cordialement

*Formation Recherche de nouveaux financements pour les Centres Sociaux avec CoAlliance*



**Annexe VII**  
**Outil d'évaluation de la mission : modèle du bilan annuel**



Bonjour Madame Leduc Talpin,

Je vous prie de bien vouloir trouver ci-joint une demande de financement d'une Action Collective « S'engager collectivement dans une démarche d'évaluation en impact social », pour une session qui se déroulera du 24 au 25 Avril 2023. Je joins à ce formulaire la proposition et le devis de l'organisme de formation.

Je reste à disposition pour tout document complémentaire nécessaire à cette demande.

Je vous remercie de l'attention que vous porterez à cette demande.

Bien cordialement,

Agnès Zima



Fédération des Centres Sociaux de la Côte-d'Or

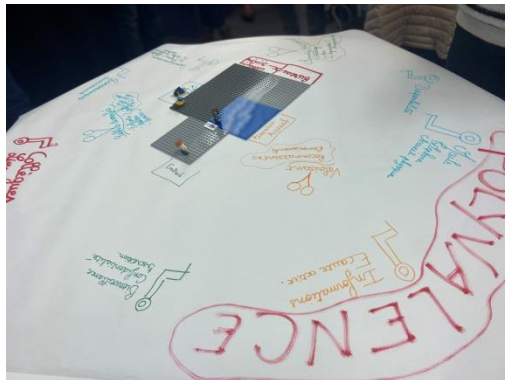
Maison des Associations  
 2, rue des Courviers - Boite MM1  
 21000 DIJON

Agnès ZIMA  
 Assistante Fédérale  
 03 80 54 05 92  
 centres-sociaux.21-agnes@orange.fr

**Annexe 16 – FORMATIONS COLLECTIVES QUE LA RR A ACCOMPAGNEES POUR DES ADHERENTS CENTRES SOCIAUX**



Construction de la formation socle Référents Famille avec 33 adhérents



Construction d'une formation socle « Accueil » avec des adhérents

Le 3 avr. 2023 à 08:09, Celine INCONNU Délégue Départementale Fédération des Centres Sociaux de la Nièvre <[cinconnu@fdcs58.fr](mailto:cinconnu@fdcs58.fr)> a écrit :

Salut Matthieu,

j'avais noté une visio avec la scop, nos FD et CAF à 16H30. Si c'est toujours maintenu, peux tu nous envoyer un lien team's (je ne peux pas étant en distanciel) en mettant en destinataires

<[sabrina.renier@cafnevers.cnafmail.fr](mailto:sabrina.renier@cafnevers.cnafmail.fr)> pour la caf nièvre  
 je n'ai pas le contact CAF 21 de Nicolas mais Florence l'a.

Merci bcp

<Céline Signature de mail-1.png>

## Annexe VII

### Outil d'évaluation de la mission : modèle du bilan annuel

----- Message transféré -----

**Sujet :** AFNR 2.0 ou parcours de formation des directions

**Date :** Mon, 24 Apr 2023 16:45:18 +0200

**De :** Jean-Luc GROSBOIS <jlgrosbois@centres-sociaux.fr>

**Pour :** Céline INCONNU <referentregional.bourgogne@gmail.com>, Franck Mohimont <franck.mohimont-fd@orange.fr>, Alexane Brochard <alexane.brochard@centres-sociaux.fr>

Bonjour les collègues,

Voici le petit compte rendu du dernier temps de travail que nous avons eu avec Céline et Franck. Merci à vous 2 de bien vouloir compléter mes propos.

Par ailleurs, Céline, Franck, pouvez-vous me retourner les CR de vos temps de travail avec les directions de votre réseau sur ce sujet ? Un grand merci

Vous trouverez en suivant le lien ci-dessous les documents de travail : le compte rendu du 13 mars, le doc de Martine, le doc de travail avec Accolades et la trame des modules redéfinis.

<https://cloud.fcsf.fr/index.php/s/qEayoEK952dGHDX>

Par ailleurs, il faudrait que nous calions un temps de travail avant l'été, Alexane nous a fait parvenir un sondage. On en reparle rapidement.

Merci à vous

A bientôt

--  
**Jean-Luc Grosbois**

Délégué national en charge de la qualification

Fédération des centres sociaux de France (FCSP)

10, Rue Montcaim - CS 11003 - 75869 PARIS Cedex 18

06.28.65.16.10

[www.centres-sociaux.fr](http://www.centres-sociaux.fr)

**De :** Céline INCONNU <mailto:referentregional.bourgogne@gmail.com>]

**Envoyé :** vendredi 16 février 2023 10:57

**À :** Fédération des centres sociaux Nièvre

**Objet :** Fwd: formation ref famille

Bonjour,

J'espère que tu vas bien

Nous avons pris connaissance de ton document permettant d'envisager la formation ref famille.

Au vu du document et des différents schémas qui sont clairs, nous nous trouvons devant un souci pour construire une proposition de formation.

Il semble à notre première lecture, que vous avez déjà une idée de l'organisation des modules et des intervenants prévus. La Place d'Accolades ne semble pas très claire ?

- Sommes-nous un animateur de la démarche qui assure le lien entre les modules et les intervenants ?
- Ou sommes-nous aussi formateurs ?

Il est important de poser le cadre clairement. Si vous avez besoin d'un animateur de la dynamique, il est peut-être souhaitable que ce soit la même personne d'Accolades comme fil rouge.

Si vous avez besoin de différents formateurs sur des entrées différentes alors dans ce cas, il est judicieux d'être plusieurs.

J'espère que tu comprends le sens de mes propos, dans un souci de clarté de de coopération.

Je te joins un doc dans lequel je t'envoie des questions.

Il me semble que nous devons en parler avant de voir la CAF et si possible avant notre séminaire de fin août où nous devons bosser dessus.

📧



----- Message transféré -----

**Sujet :** Formation Apprendre à apprendre

**Date :** Wed, 14 Feb 2024 15:44:14 +0100

**De :** nicolas.dreuilhe@orange.fr

**Pour :** contact@fdcs58.fr

**Copie à :** referentregional.bourgogne@gmail.com

Bonjour

Suite à notre conversation de ce jour

Vous trouverez ci-joint le programme détaillé que je propose. Celui-ci est donné à titre indicatif et peut évoluer selon les besoins et les attentes. Vous trouverez aussi un devis.

Je reste à votre disposition.

Cordialement

**Nicolas DREUILHE**

Formateur « Apprendre à apprendre »

Tel : 07 60 42 77 68

06 27 39 83 26

NDA : 84420376442



Annexe 17 - FORMATIONS COLLECTIVES QUE LA RR A ACCOMPAGNEES POUR DES ADHERENTS PETITE ENFANCE

Bonjour,

Pour la formation, l'idéal est le plus tôt possible. Nous ne sommes pas arrêtés sur des dates. Je te laisse voir en direct avec la formatrice selon ses disponibilités ce sera plus simple.

Je me charge de récolter toutes les informations des personnes intéressées par la formation.

Bien sûr nous pouvons organiser la formation au sein de notre structure.

Je veux bien affiner les journées avec la formatrice.

Bonne journée

Le mar. 4 juil. 2023 à 10:25, Céline INCONNU Référente Régionale Bourgogne Franche Comte <referentregional.bourgogne@gmail.com> a écrit :

merci à l'équipe du centre, décidément quels beaux projets  
Margault pour la formation LAEP j'ai trouvé une formatrice béton de l'acepp et la CAF regarde ce projet de près car nous avons FD / CAF de développer les formations LAEP en Nièvre  
Ton calendrier du premier trimestre sera la nôtre (donne moi les dates, la formation dure 2 jours)  
acceptez vous de la faire au centre et aussi d'accueillir d'autres centres très demandeurs de cette formation  
Pour faire la demande de fonds j'ai juste besoin margault des éléments suivants  
- noms prenoms des salariés inscrits  
- nous prenons des bénévoles inscrits si il y'en avait  
- leurs numéro de sécurité sociale  
- leur situation (CDD, CDI,...)  
- accord de votre centre de nous accueillir dans votre bel espace  
calendrier idéal pour toi Margault = donne moi les dates sur lesquelles je dois mobiliser la formatrice  
Cette formatrice ACEPP du nord pas de calais est spécialisée en France sur ces sujets et béton selon les CAF qui vont renforcer les LAEP dans le cadre de la nouvelle COG dont la Nièvre très mobilisée sur ce sujet car elle soutient de nombreux déploiement de laep dans notre réseau. Elle sera secondée de l'ACEPP auvergne rhones alpes au top sur les LAEP aussi.  
Je me charge du dossier de demande de fonds de la branche dès que je reçois les éléments

Enfin Margault si tu voulais affiner les journées avec la formatrice et moi au plus juste c'est possible on peut faire une visio commune en septembre ou octobre avec la CAF si vous le souhaitez  
Pour info j'ai pris l'adhésion familiale car mon fils qui vit dans ce beau quartier s'intéresse au secteur ados dynamique.

Bonne journée  
Céline INCONNU

Le mar. 4 juil. 2023 à 10:25, Céline INCONNU « referentregional.bourgogne@gmail.com » a écrit :

merci à l'équipe du centre, décidément quels beaux projets  
Margault pour la formation LAEP j'ai trouvé une formatrice de l'acepp et la CAF regarde ce projet de près car nous avons FD / CAF de développer les formations LAEP en Nièvre  
Ton calendrier du premier trimestre sera la nôtre (donne moi les dates, la formation dure 2 jours)  
acceptez vous de la faire au centre et aussi d'accueillir d'autres centres très demandeurs de cette formation  
Pour faire la demande de fonds j'ai juste besoin margault des éléments suivants  
- noms prenoms des salariés inscrits  
- nous prenons des bénévoles inscrits si il y'en avait  
- leurs numéro de sécurité sociale  
- leur situation (CDD, CDI,...)  
- accord de votre centre de nous accueillir dans votre bel espace  
calendrier idéal pour toi Margault = donne moi les dates sur lesquelles je dois mobiliser la formatrice  
Cette formatrice ACEPP du nord pas de calais est spécialisée en France sur ces sujets et béton selon les CAF qui vont renforcer les LAEP dans le cadre de la nouvelle COG dont la Nièvre très mobilisée sur ce sujet car elle soutient de nombreux déploiement de laep dans notre réseau. Elle sera secondée de l'ACEPP auvergne rhones alpes au top sur les LAEP aussi.  
Je me charge du dossier de demande de fonds de la branche dès que je reçois les éléments

Enfin Margault si tu voulais affiner les journées avec la formatrice et moi au plus juste c'est possible on peut faire une visio commune en septembre ou octobre avec la CAF si vous le souhaitez  
Pour info j'ai pris l'adhésion familiale car mon fils qui vit dans ce beau quartier s'intéresse au secteur ados dynamique.

Bonne journée  
Céline INCONNU

Annexe 18 - 5 GROUPES DE TRAVAIL « LES METIERS EN TENSION »

La CPNEF ALISFA vous convie au "Groupe de travail partenarial"

"Pallier aux métiers en tension de la Petite Enfance dans les Centres Sociaux  
Où en sommes-nous ?  
Perspectives 2024/2025"



Toujours 9 Mars  
de 14h à 16h

Café de la Marine  
10 Quai de la Jonction  
58000 NEVERS

Confirmez votre présence partenariale par sms au 07 83 04 50 87 ou mail à : referentregional.bourgogne@gmail.com




GROUPES DE TRAVAIL  
SUR LES METIERS EN TENSION  
COMPTABLES

19 Décembre 2023

10h/16h  
Accueil café à partir de 9h45



Local Jeunes de Guéigny  
Salle Evariste Galois  
Place de Martin Michel de Sionville  
58130 GUERIGNY



Inscription indispensable pour la rencontre ainsi que pour le déjeuner auprès de la Fédération par mail referentregional.bourgogne@gmail.com ou par téléphone au 07.83.04.50.87

## Annexe VII

### Outil d'évaluation de la mission : modèle du bilan annuel



#### Groupe de travail sur les métiers en tension Direction – Cadres

Message transféré  
 Sujet : Comité technique petite enfance - 08 novembre 2023 - 14h  
 Date : Fri, 20 Oct 2023 11:41:58 +0000  
 De : Zoé LENOIR 581 <zoe.lenoir@caf58.caf.fr>  
 Pour : «>77 <ml6-pc-75@orange.fr>; Renaud COUTELLE <renaud.coutelle@nievre.org>; Katarzyna Fouchet <fouchet.katarzyna@bourgogne.mus.fr>; Nadine HENRIOT <nadine.henriot@nievre.fr>; Nadine hemist@nievre.fr; marvonne.bout@nievre.fr; «>marvonne.bout@nievre.fr; maitehdade.larschette <maitehdade.larschette@hotmail.com>; RELAIS ASSIST MATERNELLE <rgm.social.montsauche@orange.fr>; Camélia Moussaid <camelia.moussaid@ville-sevres.fr>; ACP A 58 <acpa.58@gmail.com>; 0580930w@ac-dijon.fr <0580930w@ac-dijon.fr>; Rigolot Helene <Helene.Rigolot@ville-sevres.fr>; Helene.Rigolot@ville-sevres.fr; Michèle Simon0 <michelle.simon@ac-dijon.fr>; mdsh@nievre.fr; mdsh@nievre.fr; oflineiconna <seferemregional.bourgogne@gmail.com>; helenevalier@caf58.fr <helenevalier@caf58.fr>; Imay DASHA <imay.dasha@nievre.fr>; Lise BELLE ANNE - Irep BFC <l.belleanne@irep-bfc.org>; MARTIN Mireille (DRA BOURGOGNE) <m.martin@pole-emploi.fr>; LELOUP Monique <coitier.ldep@yfr.fr>; Caroline BADOYNSKI <caroline.badoynski@lefridatane.nievre.fr>; Sophie Frensch <sfrensch@lefridatane.nievre.fr>;  
 Copie à : Sabina RENIER 581 <sabina.renier@caf58.caf.fr>; Laetitia BERNARD 581 <laetitia.bernard@caf58.caf.fr>; DSDEN 58 - Cabinet - S FALCHI <scabia58@ac-dijon.fr>; Mathieu TROTOT <mathieu.trotot@nievre.fr>; Zoé LENOIR 581 <zoe.lenoir@caf58.caf.fr>

Mesdames, Messieurs, bonjour,

Le prochain comité technique "Petite-enfance" aura lieu le 08 novembre prochain au sein des locaux de la CAF.

L'objet de cette réunion est :

- Retour sur les actions menées en 2023
- Construction du plan d'actions 2024
- Les métiers de la petite enfance en tension

Nous remercions par avance les participants n'ayant pas encore fait part de leur présence de nous l'indiquer **avant le 03/11**.  
 Très cordialement.

Dans l'attente nous vous souhaitons une très belle journée,

 **Zoé LENOIR**  
 Conseillère technique action sociale  
 Tél. : 03.86.71.42.21 – Port : 06.21.17.41.19  
 zoe.lenoir@caf58.caf.fr  
 action.sociale.germaines@caf58.caf.fr  
 Tel service : 03.86.71.42.05

## Annexe VII

### Outil d'évaluation de la mission : modèle du bilan annuel

Le 05/07/2023 17:32, « Celine INCONNU Déléguée Départementale Fédération des Centres Sociaux de la Nièvre » <[cinconnu@fdcs58.fr](mailto:cinconnu@fdcs58.fr)> a écrit :

Le 04/07/2023 à 14:51, Celine INCONNU Déléguée Départementale Fédération des Centres Sociaux de la Nièvre a écrit :

- >
- > Xavier
- >
- >
- > Voici la formation des REF FAMILLES qui commencera en janvier 2024
- >
- > 15 jours au total en 2024 :
- >
- > 2 jours par mois environ (pas plus de 2) ( dans notre idéal et selon
- > vos dispos : 2 jours fin janvier (dont un que la FD et la caf et MSA
- > ouvriront avec la scop ) , 2 en mars, 2 en Avril, 1 en mai, 1 en juin,
- > 1 en septembre , 2 en octobre, 2 en novembre, 2 en decembre)
- >
- >
- > Je te mets pour info la base de la formation des directions qu'on
- > remet au travail avec Jean Luc, La lorraine, Franck de C Ardennes toi
- > et Rodolphe pour la scop et plein d'autres FD le 13 juillet prochain
- > à Paris (AFNR 2:0), notre idée étant à nous fd rurale de ne pas être
- > OF sur celle ci mais de faire appel à un OF compétent : SCOP
- > Accolades ... avec capsules de chercheurs ou écrivain sur sujets de 5
- > minutes comme Valérie Joussaume (un nouveau recit pour les campagnes),
- > la QVT (ARACT), ... ,... à construire avec vous et le réseau
- >
- > Désolée pour le timing ...
- >
- > Bises et beau séminaire à toute la chouette équipe
- >
- > Céline
- >
- >

De : Amelaine Anabelle <[Anabelle.Amelaine@ac-dijon.fr](mailto:Anabelle.Amelaine@ac-dijon.fr)>

Date : mardi 21 février 2023 à 18:42

À : Fédération des centres sociaux Nièvre <[contact@fdcs58.fr](mailto:contact@fdcs58.fr)>

Cc : Céline INCONNU <[referentregional.bourgogne@gmail.com](mailto:referentregional.bourgogne@gmail.com)>, Jean-Yves HEBBRARD <[jean-yves.hebrard@ac-dijon.fr](mailto:jean-yves.hebrard@ac-dijon.fr)>

Objet : Re : prochain groupe partenarial sur la création d'une formation "Auxiliaire de Puériculture" en Nièvre pour pallier à ce métier en tensio - 9 mars 2023

Bonjour Madame

Je vous remercie pour votre invitation et je vous confirme ma participation.

Cordialement

**Anabelle AMELAINE**

Directrice Déléguée aux Formations Professionnelles et Technologiques

Sections Arts du Bois, Services aux Personnes IFAS

Mail : [anabelle.amelaine@ac-dijon.fr](mailto:anabelle.amelaine@ac-dijon.fr)

Tel : 03 86 79 48 13

Lycée des Métiers François Mitterrand

1 rue Pierre Mendès France

58120 CHATEAU CHINON

Tel. : 03 86 79 48 00

Site internet : <http://lyc58-mitterrand.ac-dijon.fr>

**Porte-Ouvertes : samedi 04 mars**

Votre taxe d'apprentissage participe à la formation de vos futurs collaborateurs; nous vous remercions de bien vouloir nous attribuer celle-ci.

Chers partenaires,

Comme suite à notre dernier groupe de travail partenarial visant à trouver des solutions pour pallier aux métiers en tension de la petite enfance dans les Centres Sociaux de la Nièvre (Educateurs de Jeunes Enfants et Auxiliaires de Puériculture), la Fédération a le plaisir de vous convier à notre prochaine rencontre pour poursuivre le projet de création d'une formation d'Auxiliaire de Puériculture dans la Nièvre avec le CFPPA Morvan : Jeudi 9 Mars 2023 à 14h00.

L'ordre du jour est le suivant :

- Information sur la rencontre avec le Conseil Régional Bourgogne Franche Comté et l'ARS sur ce projet proposé en Nièvre à caractère expérimental.
- Recherches de stages en secteur hospitalier qui sera un élément déterminant dans la possibilité d'ouvrir cette formation.
- Prochaines étapes mobilisant les Centres Sociaux et employeurs « Petite Enfance » (avec le CFPPA).

<image003.png>

Au plaisir de vous retrouver le 9 mars,

## Annexe VII

### Outil d'évaluation de la mission : modèle du bilan annuel

**De :** christophe JEANNIN [<mailto:christophe.jeannin01@orange.fr>]

**Envoyé :** mercredi 22 mars 2023 13:49

**À :** contact

**Objet :** formation auxiliaire

bonjour,  
est-ce que vous avez des informations concernant la formation auxiliaire qui doit démarrer à Château-Chinon ?  
Je veux bien des affiches ou flyers.  
Par avance merci  
cordialement

Jeannin Christophe  
Directeur de l'Espace Socio Culturel du Sud Nivernais

Annexe VII  
Outil d'évaluation de la mission : modèle du bilan annuel

ORIENTATION 3  
PROMOUVOIR L'EMPLOI DANS LA BRANCHE EN DEVELOPPANT  
DES PARTENARIATS

ANNEXE 19 - DEJEPS CREE EN NIEVRE SUITE AUX GROUPES DE TRAVAIL DE LA RR SUR LES  
METIERS EN TENSION « ANIMATEURS DANS LES CENTRES SOCIAUX »



Michel REBOURG  
Responsable de formation  
[michel.rebourg@cemeabfc.org](mailto:michel.rebourg@cemeabfc.org)  
06 12 15 11 58

aux membres du Comité technique  
pédagogique de la formation DE JEPS

Nevers-Dijon-Besançon  
le 17 mars 2023

Objet : réunion CTP

Bonjour,

Dans le cadre de la formation au diplôme DE JEPS (Diplôme d'Etat Jeunesse, Education Populaire et Sport) mention Développement de projets, territoires et réseaux le *Comité technique et pédagogique* se réunit le

**mercredi 6 avril 2023 de 15h30 à 17 h15**  
à la Fédération des Centres sociaux de la Nièvre  
2 boulevard Jacques Duclos à Nevers

Ordre du jour

- Le point sur la formation, le groupe, le tutorat  
Nous accueillons les délégués du groupe de stagiaires dans une première partie
- Le suivi de la formation.
- Divers.

Extrait du dossier d'habilitation : « le *Comité technique pédagogique*, instance de la formation a pour objet d'aider à la mise en œuvre et au soutien pédagogique de la formation et de permettre une certaine modélisation du dispositif de formation.

Il réunit les responsables pédagogiques de la formation, un représentant de l'Union Régionale des Centres Sociaux de Bourgogne Franche-Comté, des autres fédérations éventuellement représentées (par la présence de stagiaires employés dans des structures ainsi fédérées), les CEMEA. »

Cordialement

Michel Rebourg

Association des CEMEA de Bourgogne Franche-Comté – BP 117  
17 rue de La Grette (adresse temporaire) – 25013 BESANÇON cedex  
Tél 03 81 81 33 80 – Courriel : [asso@cemeabfc.org](mailto:asso@cemeabfc.org)

**Annexe VII**

**Outil d'évaluation de la mission : modèle du bilan annuel**

**Annexe 19 - DESJEPS CREE EN NIEVRE SUITE AUX GROUPES DE TRAVAIL DE LA RR SUR LES METIERS EN TENSION « DIRECTIONS DES CENTRES SOCIAUX »**



## Animation DESJEPS ASECC

Diplôme d'Etat Supérieur de la Jeunesse, de l'Education Populaire et du Sport  
Spécialité « animation socio-éducative ou culturelle » – Mention « direction de structure et de projet »

**Dates de formation :**  
08 janvier 2024 au 13 juin 2025

**Délais d'inscription :**  
20 décembre 2023

**Lieu de la formation :**  
Nevers 58000

**Durée de la formation :**  
2436 heures sur 18 mois

**Validation :**  
Diplôme de niveau 6

**Prérequis :**

- Être titulaire d'un diplôme de secourisme.

**Et soit :**

- Être titulaire d'un diplôme d'Etat relatif aux fonctions d'animation ou de diplômés équivalents.
- Être titulaire du DESJEPS spécialité animation socio-éducative ou culturelle.
- Être titulaire d'un diplôme de niveau 5 dans le champ de l'animation, enregistré au répertoire national des certifications professionnelles.
- Être titulaire d'un diplôme de niveau 6.
- Justifier de 36 mois d'activités professionnelles ou bénévoles, soit 2 400 heures minimum.

**Inscription sur le Flux :**

CPFA du Morvan - 03.86.79.49.30  
cfoqa.chateau.chinon@educagri.fr

Virginie LEBLANC  
Coordonnatrice  
virginie.leblanc@educagri.fr

Karine NOACCO  
Assistante administrative  
karine.noacco@educagri.fr

**ELIGIBLE CPF**

**LES CAMPUS VIVANT**  
Bourgogne-Franche-Comté

Règlement intérieur du CPFA consultable en ligne sur [www.formationcpfa.com](http://www.formationcpfa.com)



### NOUVEAU DESJEPS ASECC

Diplôme d'Etat Supérieur de la Jeunesse, de l'Education Populaire et du Sport  
Spécialité « animation socio-éducative ou culturelle » – Mention « direction de structure et de projet »

**Objectifs**  
Le Directeur exerce en autonomie son activité d'encadrement, en utilisant le champ d'intervention défini par la mission, animation socio-éducative ou culturelle : « dans le cadre des cadres réglementaires, il est responsable au plan pédagogique, technique et éditorial. Il assure la sécurité des lieux et des publics dans le cadre de la charge, il conduit, par délégation, le projet de la structure.

**Compétences visées :**  
Au terme de la formation les apprenants seront capables de :  

- concevoir la stratégie d'une organisation du secteur
- gérer les ressources humaines et financières d'une organisation du secteur
- diriger un projet de développement
- organiser la sécurité dans le champ de l'activité

Consulter le référentiel sur : <https://www.sports.nouv.fr/desjeps-asec>

**Mode de validation :** Formation diplômante.

**Durée de la formation :**  
2436 heures sur 18 mois à raison d'une semaine par mois en moyenne en centre de formation.

**Voies de formation :**  
En cadre d'alternance : apprentissage, contrat Pro, Pro A.

**Modalités d'alternance :**  
Alternance Contrat-Entreprise Avec 70% de formation théorique en Centre et 1736h de stage en Entreprise selon le planning défini.

**Modalités pédagogiques :**  
Formation en présentiel ou à distance, avec alternance concurrentielle.

**Lieu de formation :** Nevers 58000



**Modalités d'inscription :**  
S'inscrire auprès du Centre de Formation.

**Frais pédagogiques :** sans frais

**Coût de la formation :**  
0€ pour un parcours complet et sur devis.

**Rémunération :**  
Pour les apprentis : selon la grille salariale de l'apprentissage <https://www.services-publics.fr>

**Financement :**

- Eligible au CPF
- Prise en charge OPCO pour les salariés

**Modalités de sélection :**  
Entretien de motivation et tests de sélection.

**Date de formation :**  
Du 08 janvier 2024 au 13 juin 2025

**Délais d'accès à la formation**  
Délais d'accès à la formation : 20 décembre 2023

**Validation de blocs de compétences :**  
La formation étant modularisée, il est possible de valider indépendamment un ou plusieurs blocs de compétences.

**Contact :**  
CPFA du Morvan - 03.86.79.49.30  
Virginie LEBLANC  
Coordonnatrice - [virginie.leblanc@educagri.fr](mailto:virginie.leblanc@educagri.fr)  
Karine NOACCO  
Assistante administrative - [karine.noacco@educagri.fr](mailto:karine.noacco@educagri.fr)

**Prise en compte des pré-acquis :**  
Obtention possible du diplôme ou d'une partie par Validation des Acquis de l'Expérience Individualisation des parcours.

**Spécificités du métier :**  
Le directeur travaille notamment dans le cadre d'associations de jeunesse, d'éducation populaire ou de sport, de collectivités publiques, de regroupements intercommunaux, du secteur médico-social, d'entreprises du secteur marchand ou de l'économie sociale.

**Type d'emploi :**  
Directeur, chef de projet, directeur d'équipement, élu(e) régional, responsable de secteur, directeur de service, directeur de structure. Secteur public ou privé.

Code au Répertoire Opérationnel de Métiers et des Emplois : RNCP4910

Code(s) NSF : 235 - Animation sportive, culturelle et de Loisirs  
Formcode(s) : 44067 - Animation socioculturelle  
• 15454 - Activité physique et sportive

Le personnel est sensible à la nécessité d'adapter son accueil aux différents publics en situation de handicap, et vous informe de l'accessibilité du bâtiment et des services. Référent handicap : Mireille Gallois contact : 03.86.79.49.30

**ELIGIBLE CPF**



CPFA du Morvan - 18 rue Pierre Besset France - 58200 CHATEAU CHINON  
Tél : 03 86 79 49 30 - Mail : [cpfa@formationcpfa.com](mailto:cpfa@formationcpfa.com) - [www.formationcpfa.com](http://www.formationcpfa.com)  
Centre national de l'Apprentissage - 17000 - 17000 - 17000 - 17000 - 17000 - 17000 - 17000 - 17000 - 17000 - 17000  
Financement assuré par l'Etat, les Régions, les Départements, les Collectivités Locales, les Apprenants, les Employeurs et les Centres de Formation  
pour les activités de formation, selon modalités de leur contrat de formation (CFA) et d'apprentissage



Annexe 20 - ACCORD DE FORMATION D'UN DESJEPS DELOCALISE EN NIEVRE (GROUPE DE TRAVAIL METIER EN TENSION « DIRECTION DE CENTRES SOCIAUX »

Le 23/06/2023 à 07:30, LEFEBVRE Dominique - EPEFFA-MORVAN-CHATEAU-CHINON-CFPPA-MORVAN a écrit :

Bonjour,

Je vous informe que notre demande d'agrément DESJEPS a été acceptée en deuxième lecture par la DRAJES.

Il nous faut maintenant commencer à travailler sur la mise en place de l'action et au recrutement des futurs apprenants car le démarrage est prévu pour janvier 2024.

Concernant l'ITFAP, Céline tu m'avais parlé d'une transmission de l'argumentation prévue pour hier. Peux tu faire le nécessaire pour qu'elle nous parvienne aujourd'hui. Nous sommes à 7 jours du 30 juin et Madame Cordier ne nous fera pas de cadeau.

Merci à toi

Bonne journée


—  
Dominique LEFEBVRE  
Directeur  
CFPPA-CFA MORVAN

Rue Pierre Mendès France BP 30 58120 CHATEAU-CHINON  
<https://www.morvanformations.com/formation-adulte-cfppa/>  
[www.agriculture.gouv.fr](http://www.agriculture.gouv.fr)

  
MINISTÈRE  
DE L'AGRICULTURE  
ET DE LA SOUVERAINETÉ  
ALIMENTAIRE  
*Liberté  
Égalité  
Fraternité*



**REUNION INTERVENANTS  
DESJEPS  
VENDREDI 24 NOVEMBRE 2023**

NOM - PRENOM	STRUCTURE	SIGNATURE
COUVELARD-GALLOIS Stéphanie	CFPPA du Morvan	
HILLOT Pauline	BSVY Clamecy	
FRANCK Pascal	CFPPA du Morvan	
OUÏDE Dominique	VACATAINE	
AMAZIA Hedwin	CS Pouilly	
THOMAS Elodie	FDSSB	
ROBICHON Dominique	CL ELM	
SEANNIN Christophe	ESCSN	
CHEVALIER Beuveau	FBCS 50	
BREMI Virginie	OSE Luzey	
NORIN Sylvie	ESCVS Vargny	
LEBIANC Virginie	CFPPA Morvan	
Jacques Céline	CPNEF ALISFA Réseaux Régionale E-jeux Formiche CPNEF Alsace	

CFPPA du Morvan  
18 Rue Pierre Mendès France - 58120 CHATEAU-CHINON - Tél. : 03.86.79.49.30.  
Mail : [cfppa.chateau-chinon@educagri.fr](mailto:cfppa.chateau-chinon@educagri.fr) - <https://www.morvanformations.com/>

## Annexe VII

### Outil d'évaluation de la mission : modèle du bilan annuel

Céline,

Je tenais à vous remercier ainsi que votre équipe pour l'accueil dans vos locaux hier.

Comme convenu, afin d'échanger sur la mise en place du DESJEPS et d'identifier ensemble les interventions possibles par la FDOS, je vous reviens vers vous pour convenir d'un rendez-vous prochainement.

Ainsi pourriez-vous me (nous) recevoir (avec Pascal selon ses disponibilités) le lundi 16 ou le vendredi 20 octobre entre 9h30 et 17h dans vos locaux?

En amont, nous pouvons d'ores et déjà avoir un échange téléphonique la semaine prochaine pour un premier tour d'horizons sur les avancées de septembre. Je suis joignable au CFPPA lundi 9 et vendredi 13.

Dans l'attente de votre retour, je reste à votre disposition si nécessaire.

Bien cordialement.

--  
Virginie LEBLANC  
Coordinatrice DESJEPS / Formatrice  
06 70 12 48 69

CFPPA du Morvan  
18 Rue Pierre Mendès France  
58120 CHATEAU-CHINON  
03 86 79 49 30

[virginie.leblanc@educagri.fr](mailto:virginie.leblanc@educagri.fr)  
[www.morvanformations.com](http://www.morvanformations.com)

## Annexe 21 - REUNION BILAN DU DEJEPS, CREE EN NIEVRE, AVEC LES CEMEA BOURGOGNE FRANCHE COMTE



Nevers-Dijon-Besançon

9 mai 2023

Bonjour,

Vous êtes convié à la réunion de clôture de la promotion du diplôme DE JEPS (Diplôme d'Etat Jeunesse, Education Populaire et Sport) spécialité Animation socioéducative ou culturelle, mention Développement de projets, territoires et réseaux (session 22BFCDE0014).

Elle se tiendra

**lundi 3 juillet 2023 de 14H30 à 16H**  
**au siège de la Fédération des Centres sociaux de la Nièvre**  
**2 boulevard Jacques Duclos à Nevers.**

**Ordre du jour :**

- mot d'accueil
- regard rétrospectif d'un parcours de formation (des épreuves aux résultats)
- temps d'échange autour d'une question
- conclusion

Un goûter conclura l'après-midi.

Merci de nous confirmer votre présence ou absence.

Je vous prie d'agréer mes sincères salutations.

Michel Rebourg

CEMÉA de Bourgogne Franche-Comté 17, rue de La Grette (adresse temporaire)  
B.P. 117 – 25013 Besançon cedex  
Tél. 03 81 81 33 80 - Télécopie 03 81 82 33 07 – [asso@cemeabfc.org](mailto:asso@cemeabfc.org)

**Annexe 22 - NOUVEAU SITE CPNEF/ALISFA PRESENTE PAR LA RR EN DECEMBRE 2023**

**ALISFA** Branche des Acteurs du Lien Social et Familial

Décembre 2023 n° 10

Lettre d'info de la Branche des Acteurs du Lien Social et Familial (Alisfa)

### DÉCOUVREZ LE NOUVEAU SITE DE LA BRANCHE ALISFA

Nous sommes ravis de vous présenter votre nouveau site internet [www.alisfa.fr](http://www.alisfa.fr), résultat d'un travail conjoint des partenaires sociaux siégeant au sein des trois commissions paritaires de votre Branche professionnelle :

- la CPNFI : Commission Paritaire Permanente de Négociation et d'Interprétation,
- la CPNEF : Commission Paritaire Nationale Emploi Formation
- et la CPSP : Commission Paritaire Santé et Prévoyance.

Cette plateforme offre un accès centralisé à l'ensemble des informations. Ceci s'inscrit dans le cadre de l'engagement, des partenaires sociaux de la Branche Alisfa à faciliter la bonne diffusion des informations aussi bien aux salariés qu'aux employeurs.

Sur ce site, vous trouverez les dernières actualités sur la Convention Collective Nationale, la formation et l'emploi, la santé/ prévoyance et l'Observatoire de Branche. Chaque rubrique a été pensée pour vous permettre de naviguer de manière fluide et efficace.

Cette lettre d'information, formulée sous forme de questions-réponses, vous est envoyée pour vous offrir une compréhension approfondie des enjeux entourant notre nouveau site internet. Elle a pour objectif de vous guider à travers les différentes fonctionnalités de cette plateforme.

Nous vous invitons à explorer le site, à nous poser vos questions et à participer activement à l'amélioration de celui-ci. Vos retours sont importants pour nous aider à améliorer continuellement cet outil, afin qu'il réponde au mieux à vos attentes. Si vous le souhaitez, vous pouvez nous écrire via la page de contact du site internet située en bas du site ([alisfa.fr/contact](mailto:alisfa.fr/contact))

Stephan GARRIC (COTD Santé Sociale) et Yann BATIOU (Echifa) Présidence de la CPNFI	Isabelle DUCHENNE (Echifa) et Sylvie BECK (FNAS-FO) Présidence de la CPNEF	Almond AMADIOU (LISFAC - CGT) et Alain RIBIERE (Echifa) Présidence de la CPSP
---	---	--

**LE NOUVEAU SITE DE BRANCHE EN 10 QUESTIONS**

**ZOOM SUR...**

Dans un souci de centralisation et de simplification des ressources pour les acteurs de la Branche Alisfa, une initiative a été entreprise par les partenaires sociaux : la création d'un nouveau site internet qui rassemble les trois commissions, à savoir la CPNEF, la CPNFI et la CPSP. Dans cette lettre d'info n°10, nous répondrons à 10 questions clés pour vous expliquer en détail pourquoi cette nouvelle plateforme sera la gare centrale de la Branche Alisfa.

**SOMMAIRE**

EDITO

ZOOM SUR le nouveau site de Branche en 10 questions

LES AUTRES INFOS DE LA BRANCHE

**Pourquoi un nouveau site de Branche ?**

Le nouveau site vise à unifier les informations, les ressources et les services des trois commissions sous la forme d'une interface accessible. Il répond au besoin de rassembler les ressources fragmentées et de faciliter l'accès à des informations importantes pour les employeurs, les salariés et les partenaires de la Branche.

**Quel intérêt pour les salariés et les employeurs Alisfa ?**

Le nouveau site internet de Branche permettra aux salariés d'accéder aux informations essentielles concernant la formation, la santé, et la convention collective. Ces informations leur permettront de rester informés des actualités de la Branche dans laquelle ils évoluent quotidiennement. De plus, le site mettra à leur disposition des outils permettant une meilleure compréhension des décisions conventionnelles prises au sein de la Branche Enfa. Ils pourront accéder à des conseils pertinents pour favoriser leur évolution professionnelle, notamment dans le cadre de la GEPP (Gestion des Emplois et des Parcours Professionnels).

Pour les employeurs Alisfa, le site fournira régulièrement des informations, telles que les décisions des commissions paritaires et les différentes évolutions réglementaires. Enfin, l'espace privé du site simplifiera les tâches administratives, comprenant la gestion des dossiers de formation déposés auprès de la CPNEF et les réponses aux questionnaires de l'Observatoire, permettant ainsi aux employeurs de gagner du temps dans leur gestion quotidienne.

**Quelles informations retrouvera-t-on sur le site ?**

En plus des actualités et des informations sur les négociations en cours, les visiteurs auront accès à des informations détaillées sur les dispositifs de financement ou en matière de prévoyance et de complémentaire santé, ainsi qu'à des ressources pour optimiser la gestion des parcours professionnels, il sera également possible de s'abonner à la newsletter en saisissant simplement votre adresse e-mail.

**Comment l'espace privé du site simplifiera-t-il les démarches administratives ?**

L'espace privé du site regroupe une avancée significative vers la simplicité et l'efficacité. Les employeurs auront la possibilité de soumettre leurs demandes de financement en ligne, ce qui permettra progressivement l'enregistrement des formulaires au format PDF ou Word. En centralisant ces demandes, l'espace privé permettra également de suivre l'historique des démarches, améliorant ainsi la traçabilité et la gestion administrative des dossiers.

De plus, l'Observatoire de Branche pourra envoyer des enquêtes et des questionnaires via cet espace en ligne. La plateforme centralisera ces éléments, permettant aux employeurs de répondre facilement via leur espace personnel. Vous aurez également la possibilité de nous transmettre vos accords d'entreprise directement en ligne.

**Comment accéder aux outils mis en place par la Branche ?**

Le site dispose d'une organisation intuitive des ressources, regroupées en quatre grandes catégories : emploi-formation, convention collective, santé et Observatoire. L'une des nouveautés les plus importantes à noter est la mise à disposition de la Convention Collective Nationale, présentée de manière fragmentée par chapitres. Cela a pour but de simplifier la recherche d'informations en fonction des différents thématiques. Parmi les autres outils proposés, vous trouverez notamment les guides pratiques conçus par la Branche, tels que le guide de l'entretien professionnel et le guide relatif à la nouvelle classification. De plus, notons que les futurs outils seront également mis en ligne sur le site, assurant ainsi une contribution dans l'offre de ressources pour les visiteurs.

**A noter :** L'outil de recherche du site permettra de localiser rapidement des documents ou des informations spécifiques.

**En quoi le site de Branche permettra-t-il d'accroître la visibilité de la Branche Alisfa ?**

Le site servira de vitrine pour mettre en avant les réalisations, les initiatives et les opportunités mises en place par la Branche Alisfa. Cette visibilité renforcée contribuera à une meilleure reconnaissance de la valeur que la Branche apporte à chaque professionnel du secteur. De plus, ce gage unique permettra aux partenaires et acteurs de la Branche de suivre activement les actualités de notre Branche professionnelle. Cela favorisera une collaboration plus étroite et une meilleure compréhension mutuelle, renforçant ainsi notre présence et valorisant l'impact social de notre secteur.

**Comment interagir avec la Branche ?**

Les visiteurs du site, qu'il s'agisse de salariés ou d'employeurs, auront la possibilité de poser des questions sur divers sujets, d'obtenir des informations détaillées et de partager leurs retours, contribuant ainsi à l'amélioration constante de cet outil. En fonction de la question, nous vous orienterons vers le bon interlocuteur, garantissant ainsi des réponses précises et adaptées à vos besoins.

**Pourquoi consulter le site de Branche de façon régulière ?**

Une consultation régulière du site vous permettra de rester constamment informé des dernières actualités pouvant avoir un impact sur votre activité professionnelle. Le site est

**Création de votre espace privé MODE D'EMPLOI**

- 1- Rendez-vous sur le site [www.alisfa.fr](http://www.alisfa.fr)
- 2- Pour accéder à votre espace adhérent, cliquez l'icone utilisateur située en haut à droite, puis cliquez dessus.
- 3- Si c'est votre première connexion, cliquez sur « Créer un compte ».
- 4- Remplissez les champs avec le numéro SIREN de votre structure et le numéro de Siret, puis cliquez sur « Créer le compte ».
- 5- Le site vérifie si votre structure est bien référencée dans les fichiers Infolabors.
- 6- Vérifiez les informations pré-remplies.
- 7- Cliquez l'adresse e-mail de la personne responsable des dossiers de demandes de financement.
- 8- Consultez votre boîte mail (vérifiez si le mail n'est pas arrivé dans les spams) et suivez les instructions pour définir un mot de passe sécurisé.
- 9- Retournez sur le site et connectez-vous à votre espace adhérent en utilisant le numéro SIREN, l'adresse e-mail que vous avez enregistrée et le mot de passe que vous venez de définir.

En cas de problème à l'une de ces étapes, contactez le service technique de la CPNEF, ou préférez par mail : [cpnef@cpnef.com](mailto:cpnef@cpnef.com)

**Trop bien, on peut consulter la convention collective !**

**LES AUTRES INFOS DE LA BRANCHE**

**CPNFI :** L'avenant n°10-22 modifie en profondeur le système de classification et de rémunération actuellement en vigueur au sein de la Branche. Cet avenant entre en application au 1er janvier 2024. Afin d'accompagner les employeurs et les salariés dans l'application et la mise en œuvre de ces deux nouveaux systèmes, les partenaires sociaux ont élaboré deux guides pratiques parlants :  
 • Un guide complet employeur et illustrant les nouveaux systèmes de classification et de rémunération ainsi que les règles de passage pour les salariés dont le contrat de travail est en cours au 31 décembre 2023.  
 • Un guide synthétique permettant une lecture rapide des nouveautés apportées par l'avenant.

Retrouvez ces deux guides sur le site internet de la Branche, rubrique Commission Collective et la CPNFI (Nouveau).

**Dernière réunion en interprétation de la CPNFI à avis rendu**

Par cette séance, les partenaires sociaux ont posé les conditions à remplir pour pouvoir bénéficier des gains en tarifs modulés tels que mis en place par l'article 4 du chapitre VII.

**CPNEF :**

**Règles de prise en charge 2024 sur le financement exceptionnel de la CPNEF**

La CPNEF a validé les règles de prise en charge pour 2024 des dispositifs liés à ses financements exceptionnels. Les principes nouveaux concernent les actions d'analyses des pratiques professionnelles, avec notamment la possibilité pour les multinationales ayant plusieurs numéros SIRET d'avoir un budget plus important pour financer les APF. Vous retrouverez toutes les informations à ce sujet sur le nouveau site de Branche et dans les communications adressées aux CPNEF.

**Réforme de la VAE**

Une réforme de la VAE (Validation des Acquis de l'Expérience) est actuellement en cours de déploiement. Les procédures de dépôt des dossiers et leurs modalités, ainsi que les aspects financiers, sont prochainement mis en œuvre. Nous vous tiendrons informés de ces changements dès qu'ils seront officiellement annoncés par le biais d'une newsletter.

**CPSP :**

**Quali EMPF**

La Branche Alisfa a mis en place un outil permettant l'élaboration de documents unique d'élaboration des titres professionnels (ETP) dédié et adapté aux métiers de la Branche.

**Fonds de solidarité**

Pour rappel, les Fonds de solidarité ont mis en place plusieurs aides financières dont :

- L'indemnisation de perte par le salarié en situation de proche aidé,
- Les actions de prévention telles que le diagnostic dédié aux risques psychosociaux.

Pour en savoir plus, rendez-vous sur le site de Branche, rubrique Santé.

Pour en savoir plus, rendez-vous sur le site de la Branche

Pour télécharger la lettre d'information : [www.alisfa.fr](http://www.alisfa.fr)

## Annexe VII

### Outil d'évaluation de la mission : modèle du bilan annuel

*ANNEXE 23 - REUNION PARTENARIALE SUR LES METIERS EN TENSION AVEC LE CONSEIL REGIONAL BOURGOGNE FRANCHE COMTE, LA RR, L'UNION REGIONALE BOURGOGNE FRANCHE COMTE DES CENTRES SOCIAUX, LA FEDERATION DES CENTRES SOCIAUX DE LA NIEVRE ET DE COTE D'OR*

