

WEBINAIRE REGION Nouvelle Aquitaine

Emploi & handicap
Information, sensibilisation

ACTEURS REGIONAUX DE FILIERES

14 novembre 2022



2 intervenants pour l'Agefiph Nouvelle-Aquitaine

Carine HILAIRE et Grégoire PREVOT

Chargés d'études et de développement



Sommaire

- 1. L'Agefiph : Pourquoi ? Comment ?**
- 2. Handicap au travail : de quoi parle-t-on ?**
- 3. Handicap au travail : quels sont les acteurs et les outils ?**
- 4. L'obligation d'emploi de travailleurs handicapés (OETH)**
- 5. L'offre d'intervention de l'Agefiph**
- 6. L'offre d'intervention de l'OETH (sanitaire, médico-social)**
- 7. Temps d'échanges, Q/R**



1

L'Agefiph Pourquoi ? Comment ?

1 L'Agefiph : Pourquoi ? Comment ?

- **L'Agefiph est chargée d'une mission de service public**
 - **Développer l'emploi des personnes en situation de handicap** : accès, maintien dans l'emploi, évolution professionnelle.
 - **Délivrer des services et des aides à destination des entreprises et des personnes** : conseils, aides financières et prestations.
 - **Gérer les contributions** versées par les entreprises privées qui ne comptent pas au minimum 6 % de personnes en situation de handicap dans leur effectif (les fonds sont collectés par l'Urssaf et la MSA).

Le saviez-vous ?

L'Agefiph est née avec la loi du 10 juillet 1987 qui oblige les entreprises privées de 20 salariés et plus à employer au moins 6 % de personnes en situation de handicap.

Centre de ressources agefiph : <https://www.agefiph.fr/employeur>

Site emploi agefiph spécialisé handicap (déposez vos offres et/ou consulter les CV) : <https://espace-emploi.agefiph.fr/>

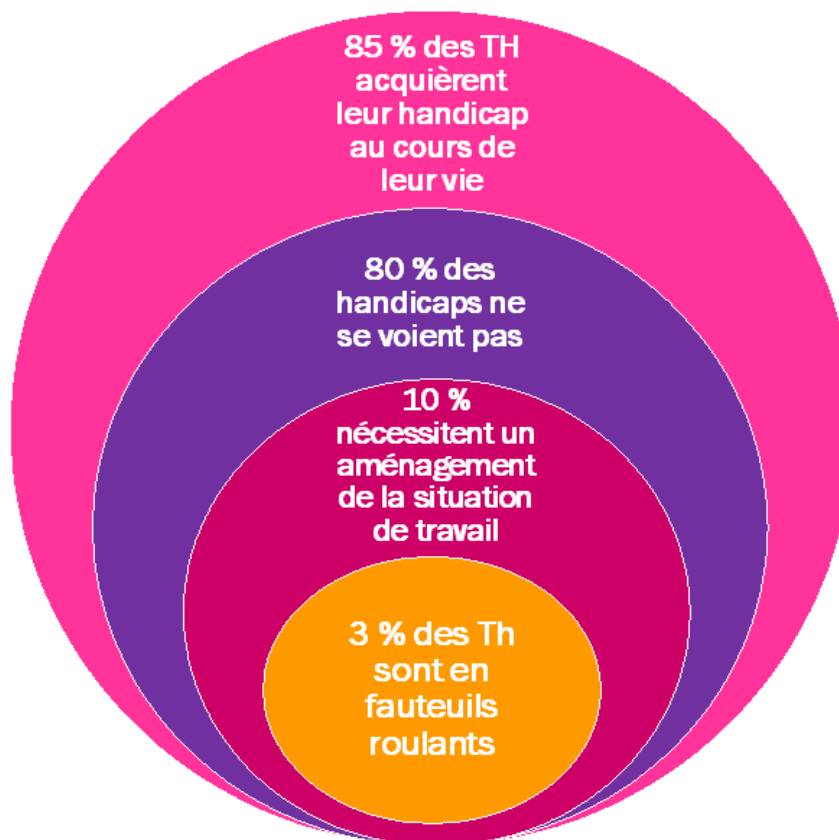


2

Handicap au travail De quoi parle-t-ton ?

2 Handicap au travail : de quoi parle-t-on ?

- Il est souvent nécessaire de changer son regard



2 Handicap au travail : de quoi parle-t-on ?

- Les familles de handicap



Handicap moteur

Lombalgie, TMS¹, rhumatisme, malformation, paralysie, AVC²... Les personnes handicapées moteur rencontrent des difficultés à se déplacer, conserver ou changer de position, effectuer certains gestes. Elles ont parfois des difficultés à oraliser.



Maladies invalidantes

Hypertension, insuffisance cardiaque, diabète, allergie, eczéma, cancer, épilepsie... les maladies invalidantes entraînent une restriction d'activité en termes de mobilité ou de quantité de travail à fournir, en durée ou en intensité.



Handicap psychique

Névrose, TOC³, phobies, addictions, dépression, ces différents troubles se caractérisent par des efforts permanents pour s'adapter et entrer en relation avec les autres ou des difficultés de concentration.



Handicap visuel

Myopie, presbytie, strabisme, rétinite, daltonisme... Le handicap visuel a de nombreuses origines (congénitale, due à une maladie ou un accident). Il se caractérise par une perte de l'acuité visuelle pouvant aller jusqu'à la cécité.



Handicap auditif

Acouphène ou surdité légère à profonde, la perte auditive totale est rare. Le handicap auditif se caractérise par une difficulté, voire une impossibilité à percevoir et localiser les sons et la parole.



Handicap mental

Trisomie 21, syndrome x fragile... Le handicap mental se traduit par des difficultés de réflexion, de conceptualisation, de communication et de décision.



Handicap cognitif

Troubles de déficit de l'attention, hyperactivité, troubles DYS, troubles du spectre autistique... Le handicap cognitif se caractérise par l'altération des processus cérébraux permettant d'acquérir et de traiter des informations.

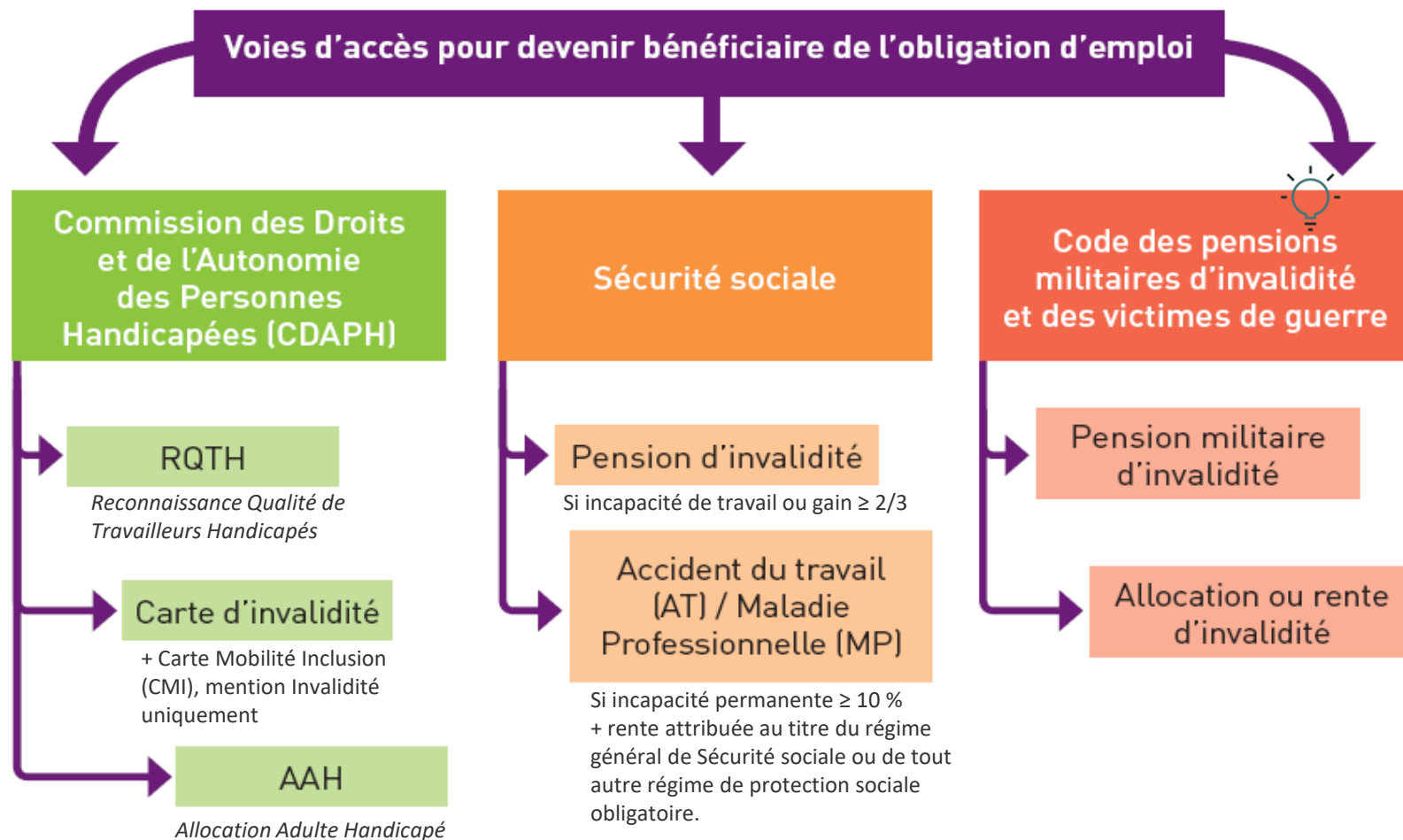
2 Handicap au travail : de quoi parle-t-on ?

« Est considérée comme travailleur handicapé toute personne dont les possibilités **d'obtenir ou de conserver un emploi** sont effectivement réduites par suite de l'**altération d'une ou plusieurs fonctions** physique, sensorielle, mentale ou psychique. »
Article L5213-1 - Code du travail

Ce qui est pris en compte = retentissements sur l'emploi... quelques exemples !

Maladie cardiaque	Rupture ligaments croisés	Eczéma
Épilepsie	Brûlure 2ème ou 3ème degré	Maladie de parkinson
Asthme	Rhumatisme articulaire	Psychoses
Déficiences visuelle	Traumatismes crâniens	Syndrome du canal carpien
Greffe de rein	Sclérose en plaque	Déficiences intellectuelle
Dépression nerveuse	Phobies	Sciatique
Surdité	Amputation d'un membre	Hépatites virales B et C
Maladies rares	Paralysies	Sida
Infirmité motrice cérébrale	Schizophrénie	Myopathies
Bégaïement	Poliomyélite	Accident vasculaire cérébral
Déficiences auditive	Hypertension artérielle	Cancer
Nanisme	Autisme	Obésité
Allergies	Diabète	...
Hernie discale		

2 Handicap au travail : de quoi parle-t-on ?



Ces catégories de bénéficiaires de l'obligation d'emploi sont listées aux articles [L.5212-13](#), [L.5212-15](#) et L.328-3 maintenu du code du travail et sont à retrouver sur le site du Ministère du travail, de l'emploi et de l'insertion en [cliquant ici](#).

2 Handicap au travail : de quoi parle-t-on ?

Les autres travailleurs handicapés concernés ?



Les stagiaires ayant droit :

- > à la prestation de compensation du handicap (PCH)
- > à l'allocation compensatrice pour tierce personne (ACTP)
- > ou à l'allocation d'éducation de l'enfant handicapé (AEEH) bénéficiant d'un stage (L. 5212-7 du Code du travail)



Les apprentis mineurs d'au moins 16 ans, avec :

- > notification de la prestation de compensation du handicap (PCH)
- > notification de l'allocation d'éducation de l'enfant handicapé (AEEH)
- > projet personnalisé de scolarisation (PPS)

2 Handicap au travail : de quoi parle-t-on ?

- Comment répondre aux interrogations des salariés ?



- *« Si j'ai une RQTH on va me changer de poste et me mettre sur une voie de garage ! »*

- Aide pour trouver des solutions d'adaptation sur le poste occupé (ex : maintien de salaire avec temps de repos ou cadence adaptée, etc)
- Certaines reconversions peuvent s'accompagner d'une promotion professionnelle



- *« Je n'en tirerai aucun avantage financier » ou « Qu'est ce que ça va m'apporter à moi !? »*

- Accéder à des aides pour aménager le poste ou obtenir un rythme de travail adapté avec maintien de salaire (appelez Cap emploi pour une situation individuelle ou l'Agefiph pour une information générale)
- Soutien si réorientation ou reconversion professionnelle (Cap emploi, Agefiph....)
- Bénéficier d'un suivi médical renforcé par le médecin du travail
- Une majoration de 300 € du Compte Personnel de Formation

2 Handicap au travail : de quoi parle-t-on ?

- **Comment mon entreprise peut répondre aux interrogations des salariés ?**

- *« En me déclarant je risque de perdre mon emploi. »*

- Au contraire, l'entreprise est engagée pour favoriser le maintien dans l'emploi des travailleurs handicapés et travailler avec Cap Emploi et l'Agefiph pour trouver des solutions.
- L'employeur ne peut pas licencier un salarié du fait de son handicap.
- La RQTH permettra de trouver des moyens de compensation du handicap (aides financières pour l'aménagement du poste, mobilisation spécialistes...).

- *« La banque ne m'accordera pas/plus de prêt ! »*

- Seul un questionnaire de santé est à renseigner pour l'assurance liée au prêt, sans question sur la RQTH
- En aucun cas la RQTH est un frein à l'acceptation d'un prêt, seule la pathologie peut entraîner une surcote ou un refus des assureurs de prêt.

2 Handicap au travail : De quoi parle-t-on ?

- Les bons réflexes à adopter pour en parler dans mon entreprise ?
 - Désigner un **Référent handicap** (même dans les entreprises <250 salariés) ;
 - **Communiquer en interne voire en externe** (flyer fourni par l'Agefiph, référent handicap, jeu Handipoursuit pour sensibiliser l'ensemble du personnel lors d'une réunion d'équipe, etc)
 - **Faire part au médecin du travail de l'engagement de l'entreprise** sur le handicap :
 - définir les rôles dans l'accompagnement vers la RQTH
 - le solliciter pour tout besoin identifié de compensation (travail avec Cap Emploi)

2 Handicap au travail : de quoi parle-t-on ?

- Les bonnes pratiques dans les processus de recrutement ?

1) Indiquez une mention dans vos offres d'emplois (à condition de la faire figurer sur toutes les annonces de l'entreprise)

- « Notre entreprise est engagée dans une politique en faveur de l'intégration et du maintien dans l'emploi des personnes en situation de handicap. »
- « Au travers de ses recrutements, XXXX cultive une politique en faveur de la diversité, de l'égalité professionnelle et de l'emploi des travailleurs handicapés. »

2) Modifiez vos convocations à l'entretien d'embauche :

- « Afin de nous permettre d'organiser au mieux votre entretien, nous vous invitons à nous faire part des éventuels aménagements nécessaires pour la bonne conduite de celui-ci »

3) Actualisez votre site Internet qui présente la politique RSE/égalité/... de l'entreprise.

4) Lors de l'entretien : inviter à parler de « restrictions d'aptitudes éventuelles » (plutôt que de handicap) pour prévoir « si besoin » des aménagements financés par l'Agefiph

3 Handicap au travail

Quels sont les acteurs et les outils ?

1. **Challenger vos partenaires habituels (dont les OF/écoles/CFA de vos alternants et stagiaires), en leur signalant votre démarche inclusive**
 - Liste des OF/CFA handi-accueillants : <https://crfh-handicap.fr/auto-positionnement/>
 - L'emploi TH est un motif de recours à l'intérim
2. **Diffuser systématiquement vos offres d'emploi sur le site de Pôle emploi**
 - Pôle emploi accompagne les $\frac{3}{4}$ des demandeurs d'emploi en situation de handicap inscrits.
 - **Penser à cocher la case « ACE - à compétences égales »**
Objectif : que les équipes Pôle emploi, comme les demandeurs d'emploi concernés, identifient votre démarche inclusive.
3. **Prendre rendez-vous avec un conseiller Cap emploi en évoquant votre ouverture aux contrats en alternance, aux stagiaires, à l'intérim le cas échéant puis leur envoyer systématiquement vos offres**
 - **Cap emploi** accompagne uniquement des demandeurs d'emploi BOETH (environ $\frac{1}{4}$ des inscrits comme tels auprès de Pôle emploi)
Annuaire des Cap emploi : https://www.agefiph.fr/annuaire?zone=All&besoin=164&type_contact=23

3 Handicap au travail

Quels sont les acteurs et les outils ?

4. Envoyer vos offres à la Mission Locale la plus proche :

Annuaire des missions locales <https://www.unml.info/les-missions-locales/annuaire/>

- Les missions Locales suivent une partie des BOETH demandeurs d'emploi < 26 ans
- Préciser votre ouverture aux candidats BOETH, les Missions Locales accompagnant majoritairement des jeunes non BOETH

5. Publier vos offres sur l'Espace emploi du site de l'Agefiph : <https://espace-emploi.agefiph.fr/>

- **Services gratuits** : dépôt de vos offres d'emploi en CDI, CDD, stage et alternance, suivi de vos offres et des candidatures, recherche de profils adaptés à vos besoins
- **Services partenaires (payants)** : diffusion automatique et en illimité de vos offres d'emploi, page dédiée à votre entreprise, suivi de l'activité et de la performance de votre espace emploi grâce à des tableaux de bord personnalisés
 - Pour les entreprises > 1000 salariés : 5 820 € HT/an
 - Pour les entreprises < 1000 salariés : 1 200 € HT/an

3 Handicap au travail

Quels sont les acteurs et les outils ?

6. Accueillir des stagiaires BOETH (1 jour 1 métier, Duo Days lors de la semaine pour l'emploi des TH, PMSMP Période de Mise en Situation en Milieu Professionnel)

- **Découvrir les atouts et qualités professionnelles de travailleurs** handicapés, **sourcer des candidats** (en vue d'une embauche direct, un stage/PMSMP, une mise à disposition en intérim ou un contrat en alternance, avant un emploi durable)
 - Affirmer les **valeurs sociales** de l'entreprise,
 - **Sensibiliser** ses équipes et ses managers
 - **éviter la surcontribution** et donner de la visibilité à l'ouverture de l'entreprise
-
- <https://www.duoday.fr/>
 - <https://www.agefiph.fr/articles/article/participez-1-jour-1-metier-en-action>
 - <https://www.monparcourshandicap.gouv.fr/glossaire/pmsmp#:~:text=Les%20p%C3%A9riodes%20de%20mise%20en,initier%20une%20d%C3%A9marche%20de%20recrutement.>

3 Handicap au travail

Quels sont les acteurs et les outils ?

Maintien dans l'emploi et prévention



Accompagnement GLOBAL : gestion de votre politique emploi, obligation d'emploi, outillage pour communication interne, information sur les aides...



Accompagnement d'une **situation INDIVIDUELLE** de recrutement, formation ou problématique de maintien dans l'emploi



Service de santé au travail

OPCO

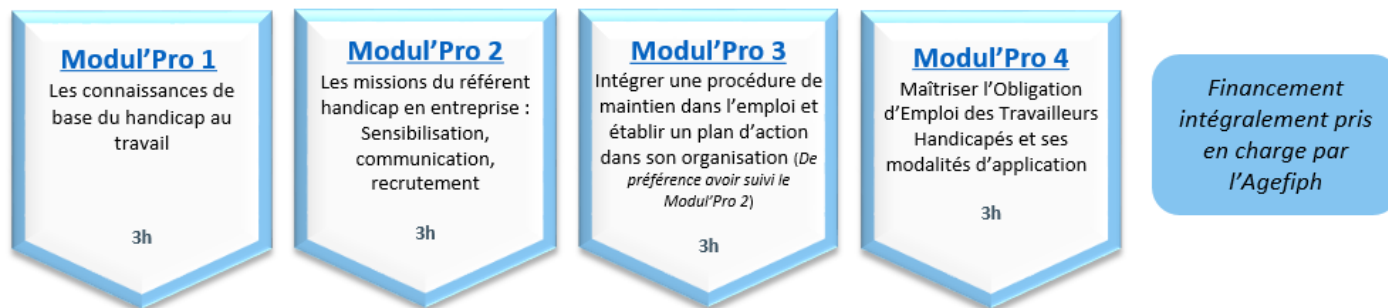


3

Handicap au travail Quels sont les acteurs et les outils ?

- **Participer au Réseau des Référents Handicap** de Nouvelle-Aquitaine organisé par l'Agefiph : réunions en visio ou en présentiel sur différents thèmes (recrutement, maintien, communication sous traitance, rôle du référent handicap, déclaration DOETH, etc).
 - * écrire à entreprises.nouvelle-aquitaine@agefiph.asso.fr pour en faire partie
 - * créer un compte sur l'Espace collaboratif du Réseau <https://www.agefiph.fr/user/register> pour visualiser les événements organisés au national comme en région, bénéficier des outils et supports de communication clefs en main
- **Formez vos référents handicap en entreprise grâce aux modul pro** : parcours de professionnalisation pour les référents handicap des entreprises privées : acquérir ou mettre à jour des connaissances, disposer d'outils clé en main pour se lancer.

118 sessions proposées à l'échelle nationale en 2022



8 Sessions réservées aux entreprises de Nouvelle-Aquitaine en 2022

3

Handicap au travail Quels sont les acteurs et les outils ?

Site activateurdeprogrès.fr

Pour inscrire votre entreprise c'est ici

The screenshot displays the homepage of the website activateurdeprogrès.fr. At the top, there is a navigation bar with the text "Je deviens #activateurdeprogrès" (highlighted by an orange circle and an arrow pointing from the text "Pour inscrire votre entreprise c'est ici") and a "Se connecter" button. Below the navigation bar, there are three icons: a handshake labeled "Ils sont #activateurdeprogrès", a group of people labeled "Vos outils pour sensibiliser", and a megaphone labeled "Vos outils pour communiquer". The main content area features a large image of a diverse group of seven people (four women and three men) smiling. Overlaid on the bottom left of this image is a blue box with the text "#ACTIVATEURDEPROGRÈS - Rejoignez la communauté des entreprises qui s'engagent en faveur du handicap dans l'emploi." and a play button icon. Overlaid on the bottom right of the image is a white button with the text "Je deviens #activateurdeprogrès".

3 Handicap au travail : les acteurs et les outils ?

• Outils d'information et sensibilisation pour les entreprises

• Centre de ressources agefiph

<https://www.agefiph.fr/centre-de-ressources/accueil>

Des supports print personnalisables, affiches, témoignages pour s'approprier le sujet, s'inspirer

• « Comment aborder la RQTH avec vos salariés »

https://www.agefiph.fr/sites/default/files/medias/fichiers/2019-10/AGEFIPH_FICHE_RRH-Comment%20aborder%20la%20RQTH.pdf



• Affiches de sensibilisation disponibles, en libre accès Dépliants personnalisables

tels que "Qu'est-ce que le handicap?", "Faire reconnaître son handicap », ou déclinaisons en vidéos :



• Jeu Handipoursuite

Personnalisable : Tester vos connaissances handicap et emploi en réunion d'équipe

<https://www.handipoursuite.fr/app/#/lebonprofil>



• Jeu Activ Games

(tester votre niveau d'engagement sur le handicap en entreprise)

<https://activgame.activateurdeprogres.fr/app/version-grand-public/mon-compte>

• Activ Box tous les mois

Outils pour sensibiliser vos collaborateurs toute l'année. 5 contenus (vidéo, affiches, infographie, guide pratique, témoignage) abordant un handicap différent chaque mois. Pour l'obtenir, créez un compte sur l'Espace collaboratif du Réseau des Référents

SOMMAIRE

- 3 INTRODUCTION À LA RECONNAISSANCE DE LA QUALITÉ DE TRAVAILLEUR HANDICAPÉ
- 3 QUI PEUT DEMANDER UNE RQTH ?
- 5 QUELQUES CHIFFRES CLÉS
- 6 L'OBLIGATION D'EMPLOI DE TRAVAILLEURS HANDICAPÉS (OETH)
- 7 LES ACTEURS DE LA RQTH
- 9 ACCOMPAGNER UN COLLABORATEUR VERS LA RECONNAISSANCE DE LA QUALITÉ DE TRAVAILLEUR HANDICAPÉ
- 9 ÉTAPE 1 : COMMUNIQUER AVEC LE SALARIÉ
- 10 ÉTAPE 2 : CONSEILLER SUR LES BÉNÉFICES DE LA RQTH POUR LE SALARIÉ
- 13 ÉTAPE 3 : CONSTITUER LE DOSSIER DE RQTH
- 15 QUESTIONS / RÉPONSES SUR LA RQTH
- 16 CONSEILS DE PROFESSIONNELS
- 18 RESSOURCES COMPLÉMENTAIRES



**LA RQTH * LA CONNAÎTRE
POUR MIEUX EN PARLER !**



4

L'obligation d'emploi de travailleurs handicapés

4

L'obligation d'emploi de travailleurs handicapés

• Quelles modalités de réponse à l'OETH ? Quelles déductions ?

Conformément à l'article D. 5212-3 du code du travail, l'effectif des BOETH inclut **tous types de contrats** sans exception.

20^{et +}



Emploi de BOETH*

CDI / CDD (dont alternance), mis à disposition en intérim ou via un GEIQ

Accueil de stagiaires BOETH (et >16 ans avec justificatif MDPH)

+ dispositifs Duoday, 1 jour 1 métier, PMSMP

Versement d'une contribution à l'URSSAF ou à la MSA

Modalités

Accord agréé

Déductions

Sous-traitance

ESAT, EA, TIH, BOETH en portage salarial

ECAP

Dépenses déductibles

* Bénéficiaires de
l'Obligation d'Emploi de
Travailleurs Handicapés

4

L'obligation d'emploi de travailleurs handicapés

- **Pourquoi recruter un candidat BOETH ?**
 - ✓ **Répondre à l'OETH** (pour les employeurs ≥ 20 salariés en effectif annuel moyen)
 - ✓ **Se positionner en tant qu'employeur socialement responsable**
 - ✓ **Développer son vivier de candidats**
 - ✓ **Recourir plus largement à l'alternance sans limite d'âge**
 - Répond à un besoin en compétences sur les métiers en tension
 - Contribue à créer un vivier de compétences pour son entreprise ou les autres du même secteur
 - Permet un temps de contractualisation plus long pour sécuriser le parcours d'intégration
 - ✓ **S'appuyer sur des compétences issues de parcours humains et professionnels** précieux à l'entreprise, sur des collaborateurs souvent très impliqués et motivés
 - ✓ **Se donner l'occasion de s'interroger sur les process** mis en place dans l'entreprise et sur les moyens de les optimiser :
 - Quelles sont les conditions de travail ?
 - Comment préparer l'entreprise au vieillissement des collaborateurs ?
 - La diversité est-elle bien prise en compte ?



Pour information

Domaines professionnels les plus recherchés par les demandeurs d'emploi BOETH en Nouvelle-Aquitaine



SERVICES À LA PERSONNE ET À LA COLLECTIVITÉ

24% des DEBOE recherchent un emploi dans ce domaine



SUPPORT À L'ENTREPRISE

18% des DEBOE recherchent un emploi dans ce domaine



COMMERCE, VENTE ET GRANDE DISTRIBUTION

12% des DEBOE recherchent un emploi dans ce domaine

Observatoire de l'emploi et du handicap, Agefiph, 01/2022



5 L'offre d'intervention de l'Agefiph

5



L'offre d'intervention de l'Agefiph > Aides financières | Vue d'ensemble

Employeur



Personnes en situation de handicap

Les aides au recrutement, à l'intégration, mobilité professionnelle

Aide à l'accueil, l'intégration et/ou évolution professionnelle

P

Aide au contrat d'Apprentissage

Aide au contrat de Professionnalisation

Aide à l'adaptation des situations de travail

Aide liée à la RLH (Reconnaissance Lourdeur du Handicap)

Aide à l'adaptation des situations de travail

Aide au maintien

P

Aide à la formation

P

Aide à l'accueil, l'intégration et/ou évolution professionnelle

P

Les aides au maintien dans l'emploi
Accompagnement dans les différentes transitions professionnelles

Les aides à l'accès, reprise d'emploi et à la sécurisation des parcours

Création d'activité

Aide personnalisée au parcours vers l'emploi

P

Aide à la formation

P

Défraiements

P

Solutions compensatoires afin de favoriser l'autonomie de la personne handicapée

Aide technique

Aide prothèse(s) auditive(s)

Aide aux déplacements

Aide humaine

P sur prescription

5 L'offre d'intervention de l'Agefiph

Aides incitatives à l'embauche

Aides à la conclusion d'un contrat d'apprentissage /ou/ de professionnalisation d'une personne handicapée

Montant variable, fonction de la durée du contrat : de 1 000€ à 5 000€

Aides en compensation de la situation de handicap, si besoin

Aide à l'accueil, à l'intégration et à l'évolution professionnelle des personnes handicapées

Montant : jusqu'à 3 150 €

Prise en charge par exemple de : temps de tutorat plus important

Aide à l'adaptation des situations de travail Montant : variable en fonction de la situation

Participation à la prise en charge des adaptations

Aide liée à la reconnaissance de la lourdeur du handicap (RLH)

Mobilisable quand, malgré un aménagement réalisé ou envisagé, perdurent des charges pérennes pour l'entreprise concernant l'emploi d'une personne en situation de handicap (cf autonomie / productivité)

Taux normal : 10,25 € (smic horaire) x 550 soit : **5 637,5 €**

Taux majoré : 10,25 € (smic horaire) x 1 095 soit : **11 223,75 €**

Eligibilité / modalités (RLH)

- Droits attribués pour une durée généralement de 3 ans
- Renouvellement possible, à l'expiration de la décision, sur présentation d'une nouvelle demande.
- Au-delà de 50 ans, la décision vaut jusqu'à la fin de la carrière de la personne dans l'entreprise

Aides à la formation (coût pédagogique) : montant de l'aide déterminé en fonction du coût du projet et des cofinancements prévus ou mobilisés auprès des autres financeurs : OPCO, Commissions de Transitions Professionnelles... employeur : plan de développement des compétences., CPF.

5 L'offre d'intervention de l'Agefiph

Montants des aides à l'embauche de l'Agefiph

Pour tout **contrat d'une durée minimum de 6 mois** et d'une **durée hebdomadaire de travail au moins égale à 24 h.**

La demande est faite par l'entreprise, **6 mois maximum après la date d'embauche.**

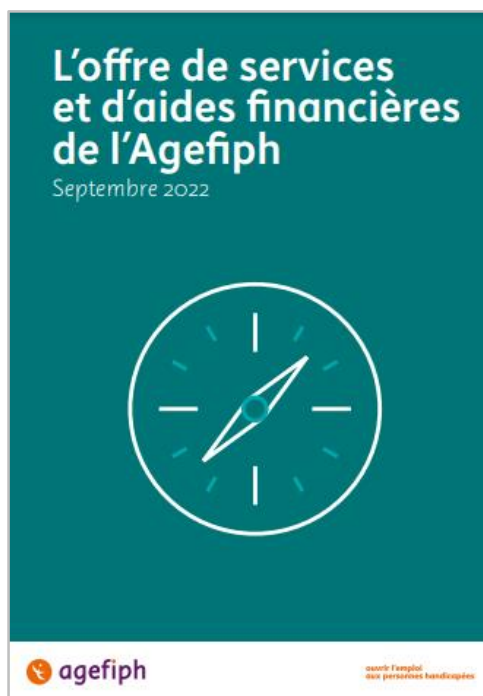
La demande peut se faire **100% en ligne** : [cliquer ici](#)

Cumulables avec les aides de droit commun et les autres aides Agefiph

	Aide contrat d'apprentissage	Aide au contrat de professionnalisation
Durée du contrat	Montant	Montant
6 mois	1 000 €	1 500 €
7 mois	1 083 €	1 667 €
8 mois	1 167 €	1 833 €
9 mois	1 250 €	2 000 €
10 mois	1 333 €	2 167 €
11 mois	1 417 €	2 333 €
12 mois	1 500 €	2 500 €
13 mois	1 583 €	2 667 €
14 mois	1 667 €	2 833 €
15 mois	1 750 €	3 000 €
16 mois	1 833 €	3 167 €
17 mois	1 917 €	3 333 €
18 mois	2 000 €	3 500 €
19 mois	2 083 €	3 667 €
20 mois	2 167 €	3 833 €
21 mois	2 250 €	4 000 €
22 mois	2 333 €	4 167 €
23 mois	2 417 €	4 333 €
24 mois	2 500 €	4 500 €
25 mois	2 583 €	-
26 mois	2 667 €	-
27 mois	2 750 €	-
28 mois	2 833 €	-
29 mois	2 917 €	-
30 mois	3 000 €	-
31 mois	3 083 €	-
32 mois	3 167 €	-
33 mois	3 250 €	-
34 mois	3 333 €	-
35 mois	3 417 €	-
36 mois	3 500 €	-
CDI	4 000 €	5 000 €

5 L'offre d'intervention de l'Agefiph

> en format pdf : <https://www.agefiph.fr/sites/default/files/medias/fichiers/2022-09/Metodia%20Septembre%202022.pdf>



> sur notre site internet, actualisé en continu :

5 L'offre d'intervention de l'Agefiph

Conseil et accompagnement des entreprises par l'Agefiph

- pour aider l'entreprise à intégrer le handicap dans ses pratiques RH de manière personnalisée et en proximité
 - **1. Informe, oriente et outille** : interlocuteurs utiles, outils, aides et solutions mobilisables.
 - **2. Analyse du besoin et co-construction du plan d'action de l'entreprise pour mener sa politique handicap** (axe recrutement, maintien, communication, sous-traitance, accueil de stagiaires, etc).
 - **3. Accompagne la mise en œuvre du plan d'action** : actions d'information et de sensibilisation des acteurs de l'entreprise, appui à la mise en œuvre de projets...

6

L'offre d'intervention de l'OETH

L'accord OETH 2020-2022, association OETH « objectif emploi des travailleurs handicapés » concernent les entreprises du secteur sanitaire, social et médico-social privé non lucratif qui adhèrent à la Croix-Rouge française, la Fehap, Nexem .

Accord agréé depuis 1991 par le Ministère du travail. Les 17 900 établissements et services couverts par cet accord et 600 000 salariés sont éligibles aux aides de l'OETH (et non à celles de l'agefiph, à l'exception de l'aide RLH)

Site OETH : <https://www.oeth.org/a-propos-d-oeth/l-accord-oeth>

Les aides de l'OETH :



INTÉGRER	MAINTENIR	RECONVERTIR	STRUCTURER
AIDE A LA COMPENSATION (ACO)	AIDE A LA COMPENSATION (ACO)	PRESTATION D'ACCOMPAGNEMENT (PAC)	REFERENT HANDICAP (RH)
AIDE INDIVIDUELLE (IND)	AIDE INDIVIDUELLE (IND)	FORMATION (FOR)	SENSIBILISATION (SSH)
PRESTATION D'ACCOMPAGNEMENT (PAC)	PRESTATION D'ACCOMPAGNEMENT (PAC)	ALTERNANCE (ALT)	ANALYSE DE SITUATION DE TRAVAIL (TMSAST)
ACCOMPAGNEMENT INTERNE (ACI)	ACCOMPAGNEMENT INTERNE (ACI)		
ALTERNANCE (ALT)	PRIME OETH SALARIE (POS)		
PRIME OETH SALARIE (POS)			



Contacts Agefiph

Conseil aux entreprises et accompagnement personnalisé

Service entreprises Nouvelle-Aquitaine
entreprises.nouvelle-aquitaine@agefiph.asso.fr

Information sur les aides financières, les prestations, aide au montage de dossiers (pour les personnes et les entreprises)

Accueil de la Délégation Régionale
nouvelle-aquitaine@agefiph.asso.fr | 0800 11 10 09



Site Agefiph <https://www.agefiph.fr/>



Merci pour votre attention !

7

Temps d'échanges Questions-Réponses